

**EXTRATO CONSOLIDADO DE ATIVOS**

Posição de Ativos												
Gestor	Administrador	Ativos	Vol*	Mês	Ano	Cotização Aplic/Resg	Valor(R\$) (31/03/2020)	% Carteira	Limite % Carteira	PL do Fundo	% no PL do Fundo	Limite % PL Fundo
<b>Renda Fixa</b>												
BB DTVM	BB DTVM	BB PREVIDENCIÁRIO RF TP IPCA III FI	3,85%	-1,71%	-0,75%	D0/D0	1.043.884,82	2,12%	100%	865.069.606,77	0,12%	15%
BB DTVM	BB DTVM	BB PREVIDENCIÁRIO RF ALOCAÇÃO ATIVA FIC FI	5,35%	-2,10%	-1,18%	D0/D0	4.562.201,50	9,27%	100%	10.536.452.770,12	0,04%	15%
CAIXA	CAIXA	CAIXA FIC BRASIL GESTÃO ESTRATÉGICA RF	5,32%	-0,13%	1,31%	D0/D0	4.465.531,46	9,07%	100%	11.020.077.699,37	0,04%	15%
SANTANDER Gest Rec	Banco SANTANDER	SANTANDER RENDA FIXA ATIVO FIC FI	2,12%	0,09%	0,70%	D0/D0	785.317,70	1,60%	100%	877.373.790,60	0,09%	15%
SANTANDER Gest Rec	Banco SANTANDER	SANTANDER FIC FI IMA-B 5 TIT PUB RF	4,61%	-1,75%	-0,60%	D0/D0	209.649,89	0,43%	100%	1.150.828.120,38	0,02%	15%
SANTANDER Gest Rec	Banco SANTANDER	SANTANDER FIC FI IMA-B INST TIT PUB RF LP	11,14%	-7,17%	-6,54%	D0/D0	377.134,46	0,77%	100%	1.314.979.649,02	0,03%	15%
CAIXA	CAIXA	FI CAIXA BRASIL IRF-M 1+ TP RF LP	7,48%	-0,45%	1,41%	D0/D0	161.172,11	0,33%	100%	2.758.205.111,21	0,01%	15%
CAIXA	CAIXA	FI CAIXA BRASIL IRF-M TP RF LP	5,02%	-0,11%	1,36%	D0/D0	323.253,93	0,66%	100%	15.907.113.181,36	0,00%	15%
BB DTVM	BB DTVM	BB PREVIDENCIÁRIO RF IMA-B TP FI	11,10%	-6,98%	-6,33%	D0/D+1	1.858.835,07	3,78%	100%	5.743.378.118,49	0,03%	15%
CAIXA	CAIXA	FI CAIXA BRASIL IMA-B 5 TP RF LP	4,58%	-1,80%	-0,64%	D0/D0	2.930.530,04	5,95%	100%	9.363.308.744,85	0,03%	15%
BB DTVM	BB DTVM	BB PREVIDENCIÁRIO RF IDKA 2	3,77%	-1,66%	-0,66%	D0/D+1	2.307.959,46	4,69%	100%	6.723.745.548,10	0,03%	15%
BB DTVM	BB DTVM	BB PREVIDENCIÁRIO RF IMA-B5+ TP FI	16,80%	-10,89%	-10,58%	D0/D+2	785.048,43	1,60%	100%	1.940.264.057,52	0,04%	15%
BB DTVM	BB DTVM	BB PREVIDENCIÁRIO RF IRF-M 1 TP FIC FI	0,45%	0,60%	1,38%	D0/D0	146.956,88	0,30%	100%	6.969.533.398,64	0,00%	15%
BB DTVM	BB DTVM	BB PREVIDENCIÁRIO RF IRF-M TP FI	5,03%	-0,11%	1,38%	D0/D+1	1.368.177,81	2,78%	100%	4.885.428.546,31	0,03%	15%
<b>Sub-total Artigo 7º I, Alínea b - FI 100% Títulos TN</b>							<b>21.325.653,56</b>	<b>43,33%</b>				
CAIXA	CAIXA	CAIXA NOVO BRASIL FIC IMA-B RF LP	11,08%	-7,00%	-6,38%	D0/D0	6.968.299,12	14,16%	20%	2.791.754.446,71	0,25%	15%
<b>Sub-total Artigo 7º III, Alínea a - FI Renda Fixa "Referenciado"</b>							<b>6.968.299,12</b>	<b>14,16%</b>				
CAIXA	CAIXA	FI CAIXA BRASIL REFERENCIADO DI LP	0,11%	0,14%	0,79%	D0/D0	189.159,15	0,38%	20%	5.503.080.783,31	0,00%	15%
BB DTVM	BB DTVM	BB PREVIDENCIÁRIO RF IMA-B FI	11,09%	-7,12%	-6,50%	D0/D+1	656.020,74	1,33%	20%	1.522.221.858,52	0,04%	15%
BB DTVM	BB DTVM	BB PREVIDENCIÁRIO RF PERFIL FIC FI	0,16%	-0,03%	0,59%	D0/D0	724.422,95	1,47%	20%	2.725.355.805,79	0,03%	15%
BB DTVM	BB DTVM	BB PREVIDENCIÁRIO RF FLUXO FIC FI	0,05%	0,25%	0,75%	D0/D0	68.208,62	0,14%	20%	1.561.401.900,27	0,00%	15%
SANTANDER Gest Rec	Banco SANTANDER	SANTANDER FIC FI EXTRA PLUS RF REF DI	0,13%	-0,33%	0,02%	D0/D0	264.834,53	0,54%	20%	141.034.817,04	0,19%	15%
SANTANDER Gest Rec	Banco SANTANDER	SANTANDER FIC FI MASTER REF DI	0,13%	-0,24%	0,30%	D0/D0	368.001,39	0,75%	20%	5.331.957.786,44	0,01%	15%
BRAM	Banco BRADESCO	BRADESCO FI REFERENCIADO DI PREMIUM	0,11%	0,01%	0,63%	D0/D0	1.099.041,59	2,23%	20%	4.670.618.286,55	0,02%	15%

**EXTRATO CONSOLIDADO DE ATIVOS**

Posição de Ativos												
Gestor	Administrador	Ativos	Vol*	Mês	Ano	Cotização Aplic/Resg	Valor(R\$) (31/03/2020)	% Carteira	Limite % Carteira	PL do Fundo	% no PL do Fundo	Limite % PL Fundo
BRAM	Banco BRADESCO	BRADESCO INST FIC FI RF IMA-B	11,58%	-7,20%	-6,52%	D0/D+1	5.286.576,23	10,74%	20%	1.814.619.671,57	0,29%	15%
<b>Sub-total Artigo 7º IV, Alínea a - FI Renda Fixa - Geral</b>							<b>8.656.265,22</b>	<b>17,59%</b>				
OLIVEIRA TRUST DTVM	OLIVEIRA TRUST DTVM	CARTÃO DE COMPRA SUPPLIER FIDC	0,30%	0,44%	1,31%	D0/D0	276.925,35	0,56%	5%	638.268.510,19	0,04%	5%
<b>Sub-total Artigo 7º VII, Alínea a - FI em Direitos Creditórios - Cota Sênior</b>							<b>276.925,35</b>	<b>0,56%</b>				
<b>Sub-total Renda Fixa</b>							<b>37.227.143,24</b>	<b>75,65%</b>				
<b>Renda Variável</b>												
CAIXA	CAIXA	FIA CAIXA BRASIL IBOVESPA	40,32%	-29,71%	-36,62%	D+1/D+1	3.969.996,51	8,07%	30%	477.022.607,99	0,83%	15%
BB DTVM	BB DTVM	BB PREVIDENCIÁRIO AÇÕES GOVERNANÇA FI	40,98%	-30,82%	-36,89%	D+1/D+1	1.391.015,10	2,83%	30%	598.696.495,88	0,23%	15%
<b>Sub-total Artigo 8º I, Alínea a - FI de Ações - Índices c/ no mínimo 50 ações</b>							<b>5.361.011,60</b>	<b>10,89%</b>				
SANTANDER Gest Rec	Banco SANTANDER	SANTANDER FIC FI PETROBRAS PLUS AÇÕES	68,09%	-48,03%	-56,06%	D+1/D+1	65.350,40	0,13%	20%	23.580.432,15	0,28%	15%
ICATÚ VANGUARDA	BEM DTVM	ICATÚ VANGUARDA DIVIDENDOS FIA	34,66%	-29,46%	-33,99%	D+1/D+1	159.880,98	0,32%	20%	1.330.411.885,84	0,01%	15%
BRAM	BEM DTVM	BRADESCO FIA SMALL CAP PLUS	40,06%	-31,64%	-36,03%	D+1/D+1	907.321,91	1,84%	20%	1.544.761.661,54	0,06%	15%
AZ QUEST Invest	BEM DTVM	AZ QUEST SMALL MID CAPS FIC FIA	42,72%	-37,75%	-37,70%	D+1/D+27	651.195,38	1,32%	20%	921.212.328,71	0,07%	15%
BB DTVM	BB DTVM	BB AÇÕES SMALL CAPS FIC FI	42,56%	-37,39%	-42,72%	D+1/D+1	740.603,63	1,50%	20%	326.476.617,31	0,23%	15%
BRAM	BEM DTVM	BRADESCO FIA DIVIDENDOS	38,17%	-27,45%	-35,35%	D+1/D+1	244.610,42	0,50%	20%	1.656.219.425,52	0,01%	15%
BB DTVM	BB DTVM	BB PREVIDENCIÁRIO AÇÕES VALOR FIC FIA	37,43%	-27,05%	-34,54%	D+1/D+30	1.127.663,57	2,29%	20%	606.513.004,24	0,19%	15%
PLURAL Gest Rec	BEM DTVM	GERAÇÃO FIA	38,99%	-29,74%	-36,64%	D+1/D+1	369.012,65	0,75%	20%	219.974.851,56	0,17%	15%
VINCI EQUITIES Gest Rec	CAIXA	CAIXA VALOR RPPS FIC AÇÕES	37,80%	-31,10%	-34,53%	D+1/D+21	600.735,16	1,22%	20%	375.488.566,24	0,16%	15%
VINCI EQUITIES Gest Rec	CAIXA	FIC FIA CAIXA VALOR DIVIDENDOS RPPS	35,60%	-27,40%	-30,98%	D+1/D+30	588.920,36	1,20%	20%	668.247.605,13	0,09%	15%
<b>Sub-total Artigo 8º II, Alínea a - FI de Ações - Geral</b>							<b>5.455.294,46</b>	<b>11,09%</b>				
CAIXA	CAIXA	CAIXA FIC FI CAP PROT BOL VAL MULTIM	1,84%	0,57%	1,16%	D0/D0	1.169.027,55	2,38%	20%	504.709.364,08	0,23%	5%
<b>Sub-total Artigo 8º III - FI Multimercado</b>							<b>1.169.027,55</b>	<b>2,38%</b>				
<b>Sub-total Renda Variável</b>							<b>11.985.333,62</b>	<b>24,35%</b>				
<b>Total</b>							<b>49.212.476,86</b>	<b>100%</b>				

**EXTRATO CONSOLIDADO DE ATIVOS**

Enquadramento da Carteira					
Artigo	Classe	Valor(R\$)	% Carteira	Política Investimento	Limite Res. 3.922/2010
<b>Renda Fixa</b>					
Artigo 7º I, Alínea b	FI 100% Títulos TN	21.325.653,56	43,33%	45,00%	100,00%
Artigo 7º III, Alínea a	FI Renda Fixa "Referenciado"	6.968.299,12	14,16%	<b>13,00%</b>	60,00%
Artigo 7º IV, Alínea a	FI Renda Fixa - Geral	8.656.265,22	17,59%	<b>13,00%</b>	40,00%
Artigo 7º VII, Alínea a	FI em Direitos Creditórios - Cota Sênior	276.925,35	0,56%	<b>0,00%</b>	5,00%
<b>Total Renda Fixa</b>		<b>37.227.143,24</b>	<b>75,64%</b>		
<b>Renda Variável</b>					
Artigo 8º I, Alínea a	FI de Ações - Índices c/ no mínimo 50 ações	5.361.011,60	10,89%	<b>9,50%</b>	30,00%
Artigo 8º II, Alínea a	FI de Ações - Geral	5.455.294,46	11,09%	15,50%	20,00%
Artigo 8º III	FI Multimercado	1.169.027,55	2,38%	4,00%	10,00%
<b>Total Renda Variável</b>		<b>11.985.333,62</b>	<b>24,36%</b>		

**EXTRATO CONSOLIDADO DE ATIVOS**

**Rentabilidades por Artigo em Períodos Fechados (%)**

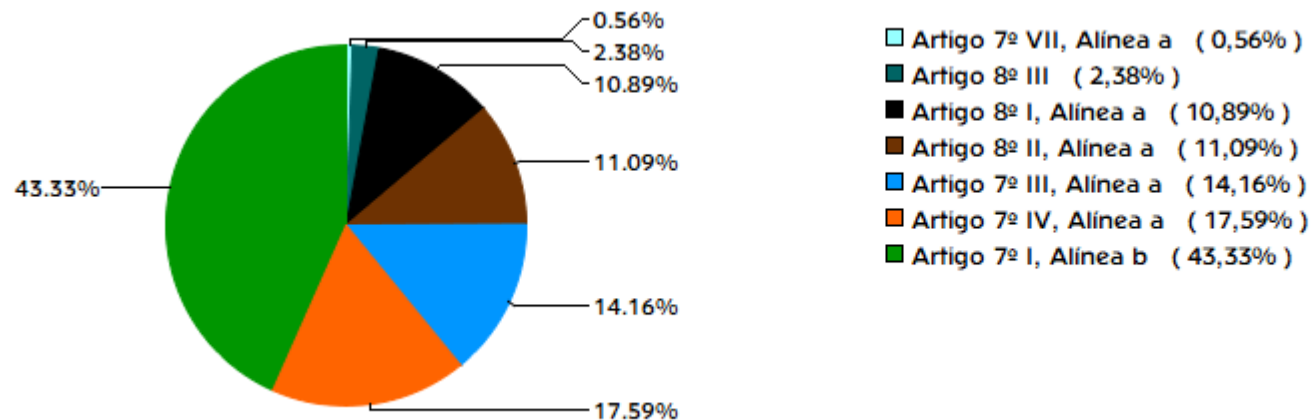
Estratégia	No Mês	No Ano	12 meses	24 meses
<b>Artigo 7º I, Alínea b</b> % do CDI	-2,22 -651,9	-0,76 -74,7	12,50 229,5	22,27 183,5
<b>Artigo 7º III, Alínea a</b> % do CDI	-7,00 -2.057,0	-6,38 -628,6	8,70 159,6	27,60 227,4
<b>Artigo 7º IV, Alínea a</b> % do CDI	-4,94 -1.450,4	-4,37 -430,2	6,03 110,7	12,67 104,4
<b>Artigo 7º VII, Alínea c</b> % do CDI	0,04 81,6	8,80 110,6	-- --	-- --
<b>Artigo 8º I, Alínea a</b> % do CDI	-30,00 -8.817,5	-36,87 -3.632,1	-23,62 -433,6	-13,55 -111,6
<b>Artigo 8º II, Alínea a</b> % do CDI	-31,81 -9.347,6	-36,17 -3.563,5	-16,33 -299,8	-4,06 -33,5
<b>Artigo 8º III</b> % do CDI	0,57 168,2	1,16 114,3	7,54 138,4	-- --

**Ganhos Financeiros**

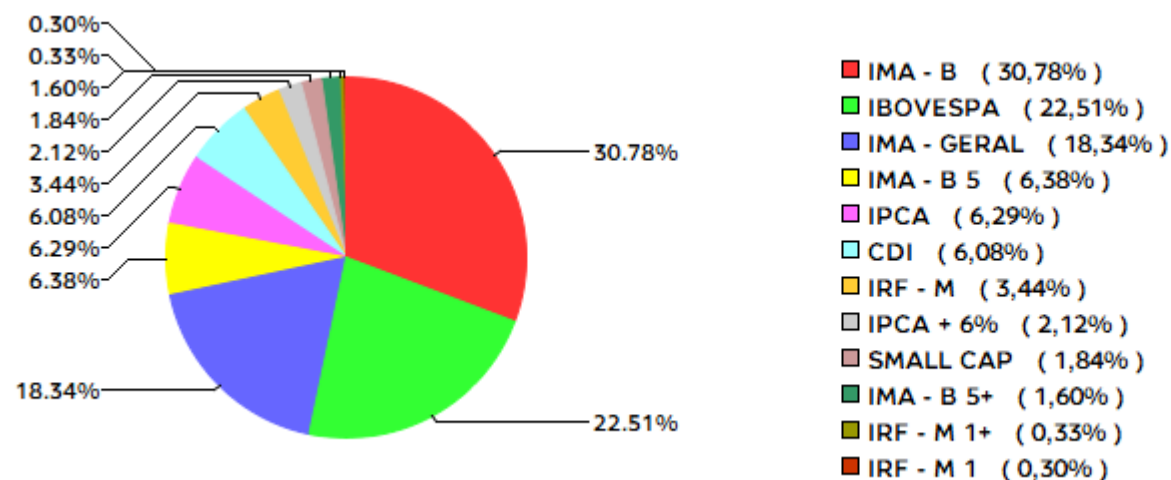
Estratégia	Ganho Bruto (R\$)
<b>Artigo 7º I, Alínea b</b>	-483.825,63
<b>Artigo 7º III, Alínea a</b>	-517.766,08
<b>Artigo 7º IV, Alínea a</b>	-461.533,88
<b>Artigo 7º VII, Alínea a</b>	1.226,40
<b>Artigo 8º I, Alínea a</b>	-2.298.092,99
<b>Artigo 8º II, Alínea a</b>	-2.544.684,35
<b>Artigo 8º III</b>	6.652,25
<b>Total</b>	<b>-6.298.024,28</b>

**EXTRATO CONSOLIDADO DE ATIVOS**

**Alocação por Estratégia**

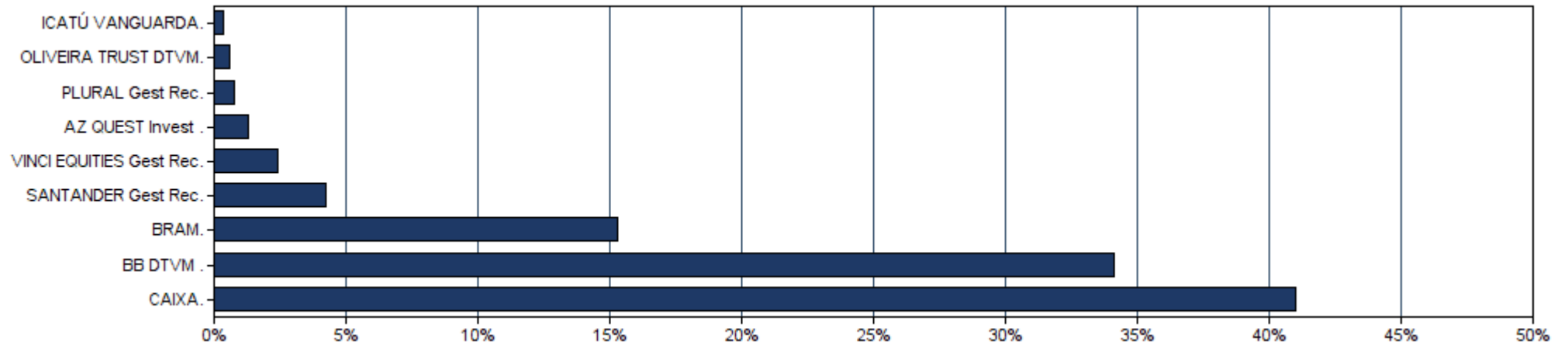


**Indexadores**



**EXTRATO CONSOLIDADO DE ATIVOS**

**Alocação por Gestor**

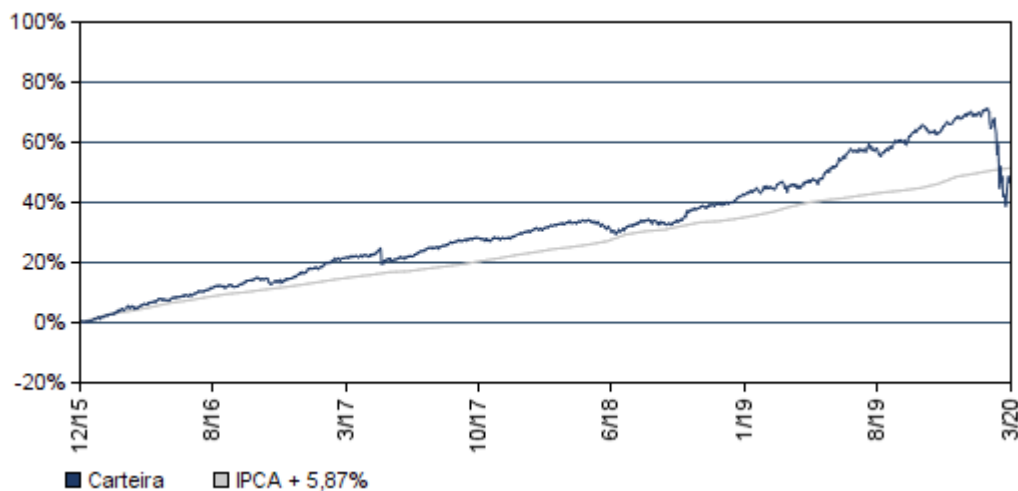


### EXTRATO CONSOLIDADO DE ATIVOS

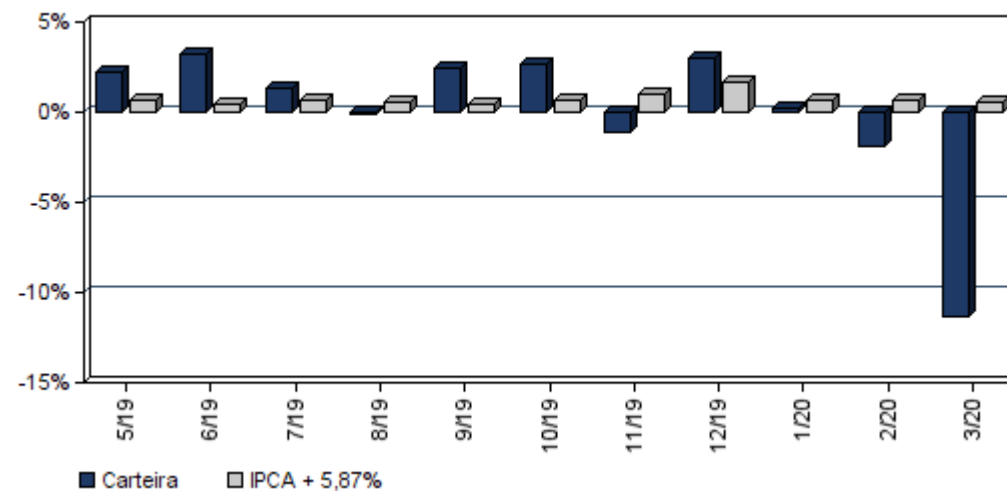
#### Rentabilidades da Carteira

Ano	Jan	Fev	Mar	Abr	Mai	Jun	Jul	Ago	Set	Out	Nov	Dez	Rent.Ano
<b>2017</b>	1,65	2,37	1,00	0,25	-1,00	0,57	2,08	1,17	1,23	0,29	-0,05	1,02	11,07
<b>IPCA + 5,87%</b>	0,88	0,74	0,77	0,55	0,81	0,25	0,72	0,71	0,61	0,90	0,74	0,90	8,92
<b>p.p. Indx</b>	0,77	1,64	0,23	-0,30	-1,81	0,32	1,36	0,46	0,62	-0,61	-0,78	0,13	2,15
<b>2018</b>	1,71	0,74	0,99	0,38	-1,87	-0,04	1,74	-0,48	0,68	3,33	0,71	0,86	9,03
<b>IPCA + 5,87%</b>	0,79	0,73	0,57	0,70	0,88	1,74	0,83	0,43	0,91	0,95	0,24	0,60	9,79
<b>p.p. Indx</b>	0,92	0,01	0,43	-0,32	-2,75	-1,78	0,91	-0,91	-0,23	2,38	0,47	0,26	-0,76
<b>2019</b>	2,59	0,28	0,41	1,16	2,26	3,17	1,33	-0,14	2,42	2,65	-1,11	3,02	19,47
<b>IPCA + 5,87%</b>	0,82	0,89	1,18	1,05	0,63	0,44	0,71	0,61	0,44	0,62	0,97	1,63	10,45
<b>p.p. Indx</b>	1,77	-0,61	-0,77	0,11	1,63	2,73	0,61	-0,75	1,98	2,02	-2,08	1,39	9,02
<b>2020</b>	0,22	-1,87	-11,33	--	--	--	--	--	--	--	--	--	-12,79
<b>IPCA + 5,87%</b>	0,71	0,66	0,57	--	--	--	--	--	--	--	--	--	1,95
<b>p.p. Indx</b>	-0,49	-2,53	-11,90	--	--	--	--	--	--	--	--	--	-14,75

#### Evolução da Rentabilidade



#### Rentabilidades Mensais - 12 últimos meses



### EXTRATO CONSOLIDADO DE ATIVOS

#### Análise de Risco / Retorno da Carteira

	Qtd.	Perct.	Período	Rentabilidade (%)			Volat. Anual
				Carteira	IPCA + 5,87%	p.p. Indx.	
Meses <b>acima</b> do Benchmark	23	59,0%					
Meses <b>abaixo</b> do Benchmark	16	41,0%					
	Rentab.	Mês					
<b>Maior</b> rentabilidade da Carteira	3,33%	out/18	<b>03 meses</b>	-12,79	1,95	-14,7	26,104
<b>Menor</b> rentabilidade da Carteira	-11,33%	mar/20	<b>06 meses</b>	-8,81	5,27	-14,1	18,731
			<b>12 meses</b>	0,86	9,42	-8,6	13,693
			<b>24 meses</b>	9,77	21,08	-11,3	10,107
			<b>36 meses</b>	20,04	31,48	-11,4	8,738
			<b>Desde o início</b>	46,56	51,49	-4,9	7,506

#### Análise dos Fundos & Ativos da Carteira

##### Rentabilidades em Períodos Fechados (%)

Fundo / Indexador	No Mês	No Ano	3 meses	6 meses	12 meses	24 meses	36 meses
BB PREVIDENCIÁRIO RF TP IPCA III FI Var. do IPCA + 6% p.p.	-1,71 -2,29	-0,75 -2,73	-0,75 -2,73	1,75 -3,58	8,65 -0,90	28,74 7,36	40,59 8,63
BB PREVIDENCIÁRIO RF ALOCAÇÃO ATIVA FIC FI Var. do IMA-GERAL TOTAL p.p.	-2,10 -0,12	-1,18 -0,19	-1,18 -0,19	0,61 -0,28	8,55 0,08	9,28 0,01	9,28 0,01
CAIXA FIC BRASIL GESTÃO ESTRATÉGICA RF Var. do IMA-GERAL TOTAL p.p.	-0,13 1,85	1,31 2,30	1,31 2,30	3,13 2,24	8,56 3,55	8,56 3,55	8,56 3,55
SANTANDER RENDA FIXA ATIVO FIC FI Var. do IPCA p.p.	0,09 0,02	0,70 0,17	0,70 0,17	3,07 0,76	10,94 7,64	16,52 8,49	23,46 12,87
SANTANDER FIC FI IMA-B 5 TIT PUB RF Var. do IMA-B 5 p.p.	-1,75 0,01	-0,60 -0,03	-0,60 -0,03	1,94 -0,09	9,12 -0,22	18,91 -0,48	32,89 -0,79
SANTANDER FIC FI IMA-B INST TIT PUB RF LP Var. do IMA-B TOTAL p.p.	-7,17 -0,19	-6,54 -0,23	-6,54 -0,23	-3,95 -0,31	8,62 -0,52	23,20 -0,91	36,17 -1,25
FI CAIXA BRASIL IRF-M 1+ TP RF LP Var. do IRF-M 1+ p.p.	-0,45 0,03	1,41 -0,03	1,41 -0,03	3,50 -0,07	12,70 -0,26	23,91 -0,60	41,11 -1,00
FI CAIXA BRASIL IRF-M TP RF LP Var. do IRF-M TOTAL p.p.	-0,11 -0,01	1,36 -0,06	1,36 -0,06	3,20 -0,11	10,78 -0,31	20,64 -0,61	35,89 -0,97

**EXTRATO CONSOLIDADO DE ATIVOS**

**Análise dos Fundos & Ativos da Carteira**

**Rentabilidades em Períodos Fechados (%)**

Fundo / Indexador	No Mês	No Ano	3 meses	6 meses	12 meses	24 meses	36 meses
BB PREVIDENCIÁRIO RF IMA-B TP FI Var. do IMA-B TOTAL p.p.	-6,98 -0,01	-6,33 -0,02	-6,33 -0,02	-3,73 -0,09	8,93 -0,22	23,52 -0,58	36,42 -1,00
FI CAIXA BRASIL IMA-B 5 TP RF LP Var. do IMA-B 5 p.p.	-1,80 -0,04	-0,64 -0,07	-0,64 -0,07	1,86 -0,17	9,03 -0,31	18,84 -0,55	32,82 -0,85
BB PREVIDENCIÁRIO RF IDKA 2 Var. do IPCA p.p.	-1,66 -1,73	-0,66 -1,19	-0,66 -1,19	1,94 -0,37	7,78 4,48	17,10 9,07	30,56 19,64
BB PREVIDENCIÁRIO RF IMA-B5+ TP FI Var. do IMA-B 5+ p.p.	-10,89 0,04	-10,58 0,04	-10,58 0,04	-7,80 0,11	8,16 -0,07	26,53 -0,41	38,86 -1,08
BB PREVIDENCIÁRIO RF IRF-M 1 TP FIC FI Var. do IRF-M 1 p.p.	0,60 -0,01	1,38 -0,06	1,38 -0,06	2,70 -0,13	6,40 -0,26	13,27 -0,53	23,59 -0,83
BB PREVIDENCIÁRIO RF IRF-M TP FI Var. do IRF-M TOTAL p.p.	-0,11 -0,00	1,38 -0,04	1,38 -0,04	3,22 -0,09	10,87 -0,23	20,76 -0,49	35,94 -0,91
CAIXA NOVO BRASIL FIC IMA-B RF LP Var. do IMA-B TOTAL p.p.	-7,00 -0,03	-6,38 -0,07	-6,38 -0,07	-3,82 -0,18	8,70 -0,44	23,48 -0,62	36,30 -1,12
FI CAIXA BRASIL REFERENCIADO DI LP % do CDI	0,14 41,80	0,79 77,72	0,79 77,72	1,91 84,17	4,99 91,58	11,48 94,60	20,75 96,21
BB PREVIDENCIÁRIO RF IMA-B FI Var. do IMA-B TOTAL p.p.	-7,12 -0,14	-6,50 -0,19	-6,50 -0,19	-3,88 -0,24	8,66 -0,48	23,30 -0,81	36,36 -1,06
BB PREVIDENCIÁRIO RF PERFIL FIC FI % do CDI	-0,03 -9,72	0,59 58,19	0,59 58,19	1,74 76,40	4,81 88,32	11,34 93,42	20,78 96,33
BB PREVIDENCIÁRIO RF FLUXO FIC FI % do CDI	0,25 73,14	0,75 74,17	0,75 74,17	1,73 76,05	4,31 79,07	7,47 80,05	7,47 80,05
SANTANDER FIC FI EXTRA PLUS RF REF DI % do CDI	-0,33 -97,59	0,02 2,06	0,02 2,06	0,74 32,74	2,81 51,56	7,13 58,76	13,97 64,76
SANTANDER FIC FI MASTER REF DI % do CDI	-0,24 -69,23	0,30 29,09	0,30 29,09	1,18 51,76	3,85 70,76	9,51 78,39	17,91 83,02
BRADESCO FI REFERENCIADO DI PREMIUM % do CDI	0,01 1,97	0,63 61,74	0,63 61,74	1,80 79,14	4,93 90,49	11,46 94,42	21,27 98,60
BRADESCO INST FIC FI RF IMA-B Var. do IMA-B TOTAL p.p.	-7,20 -0,23	-6,52 -0,21	-6,52 -0,21	-3,85 -0,21	8,81 -0,33	23,49 -0,61	36,74 -0,69

**EXTRATO CONSOLIDADO DE ATIVOS**

**Análise dos Fundos & Ativos da Carteira**

**Rentabilidades em Períodos Fechados (%)**

Fundo / Indexador	No Mês	No Ano	3 meses	6 meses	12 meses	24 meses	36 meses
CARTÃO DE COMPRA SUPPLIER FIDC % do CDI	0,44 130,72	1,31 129,25	1,31 129,25	2,83 124,63	6,61 121,33	14,63 120,58	25,79 119,57
FIA CAIXA BRASIL IBOVESPA Var. do IBOVESPA p.p.	-29,71 0,19	-36,62 0,24	-36,62 0,24	-30,06 0,23	-23,40 0,08	-14,79 -0,32	-14,80 -0,35
BB PREVIDENCIÁRIO AÇÕES GOVERNANÇA FI Var. do IBOVESPA p.p.	-30,82 -0,92	-36,89 -0,03	-36,89 -0,03	-29,53 0,76	-21,90 1,57	-9,95 4,51	-12,45 3,56
SANTANDER FIC FI PETROBRAS PLUS AÇÕES Var. do IBOVESPA p.p.	-48,03 -18,13	-56,06 -19,20	-56,06 -19,20	-53,32 -23,03	-55,09 -31,62	-41,32 -26,86	-12,29 -24,65
ICATÚ VANGUARDA DIVIDENDOS FIA Var. do IBOVESPA p.p.	-29,46 0,44	-33,99 2,87	-33,99 2,87	-27,38 2,91	-20,06 6,15	-20,06 6,15	-20,06 6,15
BRADESCO FIA SMALL CAP PLUS Var. do Índice Small Cap - SMLL p.p.	-31,64 3,43	-36,03 4,14	-36,03 4,14	-26,34 1,17	-12,50 -0,52	5,75 7,37	42,39 10,73
AZ QUEST SMALL MID CAPS FIC FIA Var. do IBOVESPA p.p.	-37,75 -7,84	-37,70 -0,84	-37,70 -0,84	-25,49 4,80	-8,27 15,20	3,26 17,73	45,70 33,34
BB AÇÕES SMALL CAPS FIC FI Var. do IBOVESPA p.p.	-37,39 -7,49	-42,72 -5,86	-42,72 -5,86	-31,50 -1,22	-17,87 5,60	-9,73 4,73	15,28 2,91
BRADESCO FIA DIVIDENDOS Var. do IBOVESPA p.p.	-27,45 2,46	-35,35 1,51	-35,35 1,51	-29,67 0,61	-25,32 -1,85	-15,86 -1,40	9,55 -2,82
BB PREVIDENCIÁRIO AÇÕES VALOR FIC FIA Var. do IBOVESPA p.p.	-27,05 2,86	-34,54 2,32	-34,54 2,32	-25,80 4,49	-22,65 3,09	-22,65 3,09	-22,65 3,09
GERAÇÃO FIA Var. do IBOVESPA p.p.	-29,74 0,16	-36,64 0,22	-36,64 0,22	-30,61 -0,32	-23,56 -0,09	-14,78 -0,31	-8,12 -20,48
CAIXA VALOR RPPS FIC AÇÕES Var. do IBOVESPA p.p.	-31,10 -1,20	-34,53 2,33	-34,53 2,33	-22,63 7,65	-13,84 11,24	-13,84 11,24	-13,84 11,24
FIC FIA CAIXA VALOR DIVIDENDOS RPPS Var. do IBOVESPA p.p.	-27,40 2,50	-30,98 5,87	-30,98 5,87	-22,11 8,18	-15,41 9,68	-15,41 9,68	-15,41 9,68
CAIXA FIC FI CAP PROT BOL VAL MULTIM Var. do IBOVESPA p.p.	0,57 30,48	1,16 38,02	1,16 38,02	2,71 33,00	7,54 31,01	16,90 21,24	16,90 21,24
CDI	0,34	1,02	1,02	2,27	5,45	12,14	21,57

**EXTRATO CONSOLIDADO DE ATIVOS**

**Análise dos Fundos & Ativos da Carteira**

**Rentabilidades em Períodos Fechados (%)**

Fundo / Indexador	No Mês	No Ano	3 meses	6 meses	12 meses	24 meses	36 meses
IMA - B	-6,97	-6,31	-6,31	-3,64	9,14	24,10	37,42
IMA - B 5	-1,75	-0,57	-0,57	2,03	9,34	19,39	33,68
IMA - B 5+	-10,93	-10,62	-10,62	-7,92	8,24	26,94	39,94
IMA - GERAL	-1,98	-0,99	-0,99	0,89	8,47	18,79	31,60
IRF - M	-0,11	1,42	1,42	3,31	11,09	21,25	36,85
IRF - M 1	0,60	1,43	1,43	2,83	6,66	13,79	24,42
IRF - M 1+	-0,47	1,44	1,44	3,57	12,96	24,50	42,11
IBOVESPA	-29,90	-36,86	-36,86	-30,29	-23,47	-14,46	12,37
IFIX	-15,85	-22,00	-22,00	-7,08	0,45	5,82	22,74
SMALL CAP	-35,07	-40,17	-40,17	-27,52	-11,98	-1,62	31,66
IPCA + 4,61%	0,46	1,65	1,65	4,64	8,10	18,22	26,87
IPCA + 4,81%	0,48	1,70	1,70	4,74	8,31	18,67	27,60
IPCA + 5,06%	0,50	1,76	1,76	4,86	8,57	19,24	28,50
IPCA + 5,27%	0,52	1,81	1,81	4,97	8,79	19,72	29,27
IPCA + 5,43%	0,53	1,85	1,85	5,05	8,96	20,08	29,86

**EXTRATO CONSOLIDADO DE ATIVOS**

**Análise dos Fundos & Ativos da Carteira**

**Rentabilidades em Períodos Fechados (%)**

<b>Fundo / Indexador</b>	<b>No Mês</b>	<b>No Ano</b>	<b>3 meses</b>	<b>6 meses</b>	<b>12 meses</b>	<b>24 meses</b>	<b>36 meses</b>
IPCA + 5,5%	0,54	1,86	1,86	5,08	9,03	20,24	30,11
IPCA + 5,54%	0,54	1,87	1,87	5,10	9,07	20,33	30,26
IPCA + 5,61%	0,55	1,89	1,89	5,14	9,15	20,49	30,52
IPCA + 5,67%	0,55	1,90	1,90	5,17	9,21	20,63	30,74
IPCA + 5,71%	0,56	1,91	1,91	5,19	9,25	20,72	30,89
IPCA + 5,74%	0,56	1,92	1,92	5,20	9,28	20,79	31,00
IPCA + 5,77%	0,56	1,93	1,93	5,22	9,31	20,86	31,11
IPCA + 5,78%	0,56	1,93	1,93	5,22	9,32	20,88	31,15
IPCA + 5,80%	0,56	1,94	1,94	5,23	9,34	20,92	31,22
IPCA + 5,81%	0,56	1,94	1,94	5,24	9,35	20,95	31,26
IPCA + 5,82%	0,57	1,94	1,94	5,24	9,36	20,97	31,29
IPCA + 5,83%	0,57	1,94	1,94	5,25	9,37	20,99	31,33
IPCA + 5,84%	0,57	1,94	1,94	5,25	9,39	21,02	31,37
IPCA + 5,85%	0,57	1,95	1,95	5,26	9,40	21,04	31,41
IPCA + 5,86%	0,57	1,95	1,95	5,26	9,41	21,06	31,44

**EXTRATO CONSOLIDADO DE ATIVOS**

**Análise dos Fundos & Ativos da Carteira**

**Rentabilidades em Períodos Fechados (%)**

Fundo / Indexador	No Mês	No Ano	3 meses	6 meses	12 meses	24 meses	36 meses
IPCA + 5,87%	0,57	1,95	1,95	5,27	9,42	21,08	31,48
IPCA + 5,88%	0,57	1,95	1,95	5,27	9,43	21,11	31,52
IPCA + 5,89%	0,57	1,96	1,96	5,28	9,44	21,13	31,55
IPCA + 6%	0,58	1,98	1,98	5,33	9,55	21,38	31,96
INPC + 4,61%	0,57	1,66	1,66	4,69	8,11	18,33	25,61
INPC + 4,81%	0,59	1,71	1,71	4,79	8,32	18,79	26,32
INPC + 5,06%	0,61	1,77	1,77	4,92	8,58	19,35	27,22
INPC + 5,27%	0,63	1,82	1,82	5,02	8,80	19,83	27,98
INPC + 5,43%	0,64	1,86	1,86	5,10	8,97	20,20	28,56
INPC + 5,54%	0,65	1,88	1,88	5,16	9,08	20,45	28,96
INPC + 5,61%	0,66	1,90	1,90	5,19	9,16	20,61	29,22
INPC + 5,67%	0,66	1,91	1,91	5,22	9,22	20,74	29,44
INPC + 5,71%	0,67	1,92	1,92	5,24	9,26	20,84	29,58
INPC + 5,74%	0,67	1,93	1,93	5,25	9,29	20,90	29,69
INPC + 5,77%	0,67	1,94	1,94	5,27	9,32	20,97	29,80

**EXTRATO CONSOLIDADO DE ATIVOS**

**Análise dos Fundos & Ativos da Carteira**

**Rentabilidades em Períodos Fechados (%)**

Fundo / Indexador	No Mês	No Ano	3 meses	6 meses	12 meses	24 meses	36 meses
INPC + 5,78%	0,67	1,94	1,94	5,27	9,33	21,00	29,84
INPC + 5,80%	0,67	1,95	1,95	5,28	9,35	21,04	29,91
INPC + 5,81%	0,68	1,95	1,95	5,29	9,36	21,06	29,95
INPC + 5,82%	0,68	1,95	1,95	5,29	9,37	21,09	29,99
INPC + 5,83%	0,68	1,95	1,95	5,30	9,38	21,11	30,02
INPC + 5,84%	0,68	1,95	1,95	5,30	9,40	21,13	30,06
INPC + 5,85%	0,68	1,96	1,96	5,31	9,41	21,16	30,10
INPC + 5,86%	0,68	1,96	1,96	5,31	9,42	21,18	30,13
INPC + 5,87%	0,68	1,96	1,96	5,32	9,43	21,20	30,17
INPC + 5,88%	0,68	1,96	1,96	5,32	9,44	21,22	30,21
INPC + 5,89%	0,68	1,97	1,97	5,33	9,45	21,25	30,24
INPC + 6%	0,69	1,99	1,99	5,38	9,56	21,50	30,65