

**EXTRATO CONSOLIDADO DE ATIVOS**

Posição de Ativos												
Gestor	Administrador	Ativos	Vol*	Mês	Ano	Cotização Aplic/Resg	Valor(R\$) (30/11/2021)	% Carteira	Limite % Carteira	PL do Fundo	% no PL do Fundo	Limite % PL Fundo
<b>Renda Fixa</b>												
TESOURO NACIONAL	TESOURO NACIONAL	NTN-B 150850	0,00%	2,64%	2,64%		1.006.933,58	1,66%	--	--	--	--
TESOURO NACIONAL	TESOURO NACIONAL	NTN-B 150840	0,00%	1,79%	1,79%		1.039.795,15	1,71%	--	--	--	--
TESOURO NACIONAL	TESOURO NACIONAL	NTN-B 150830	0,00%	1,92%	1,92%		1.009.389,42	1,66%	--	--	--	--
<b>Sub-total Artigo 7º I, Alínea a - Títulos Públicos de emissão do TN</b>							<b>3.056.118,14</b>	<b>5,04%</b>				
BB DTVM	BB DTVM	BB PREVIDENCIÁRIO RF TP IPCA III FI	2,15%	2,03%	4,77%	D0/D0	705.487,10	1,16%	100%	584.695.142,95	0,12%	15%
SANTANDER Asset Management	Banco SANTANDER	SANTANDER FIC FI IMA-B INST TIT PUB RF LP	5,84%	3,44%	-1,73%	D0/D0	1.741.033,39	2,87%	100%	1.105.272.097,85	0,16%	15%
CAIXA	CAIXA	FI CAIXA BRASIL IRF-M TP RF LP	3,46%	1,81%	-3,98%	D0/D0	325.912,07	0,54%	100%	1.248.645.776,60	0,03%	15%
BB DTVM	BB DTVM	BB PREVIDENCIÁRIO RF ALOCAÇÃO ATIVA FIC FI	2,90%	1,73%	-1,30%	D0/D0	4.567.728,48	7,53%	100%	7.834.893.808,79	0,06%	15%
CAIXA	CAIXA	CAIXA FIC BRASIL GESTÃO ESTRATÉGICA RF	2,31%	0,91%	-0,93%	D0/D0	3.574.233,25	5,89%	100%	13.063.702.370,09	0,03%	15%
BB DTVM	BB DTVM	BB PREVIDENCIÁRIO RF IRF-M TP FI	3,46%	1,80%	-4,08%	D0/D+1	1.377.273,47	2,27%	100%	4.900.044.382,84	0,03%	15%
BB DTVM	BB DTVM	BB PREVIDENCIÁRIO RF IMA-B TP FI	5,86%	3,44%	-1,71%	D0/D+1	2.799.883,92	4,61%	100%	7.086.428.606,01	0,04%	15%
CAIXA	CAIXA	FI CAIXA BRASIL IMA-B 5 TP RF LP	2,76%	2,47%	3,52%	D0/D0	3.289.742,81	5,42%	100%	11.929.906.744,63	0,03%	15%
BB DTVM	BB DTVM	BB PREVIDENCIÁRIO RF IDKA 2	2,58%	2,43%	3,91%	D0/D+1	458.206,81	0,76%	100%	9.400.574.561,59	0,00%	15%
BB DTVM	BB DTVM	BB PREVIDENCIÁRIO RF IMA-B5+ TP FI	9,28%	4,44%	-6,47%	D0/D+2	1.112.829,26	1,83%	100%	994.051.545,66	0,11%	15%
<b>Sub-total Artigo 7º I, Alínea b - FI 100% Títulos TN</b>							<b>19.952.330,58</b>	<b>32,89%</b>				
CAIXA	CAIXA	CAIXA NOVO BRASIL FIC IMA-B RF LP	5,86%	3,40%	-1,71%	D0/D0	5.167.849,22	8,52%	20%	2.563.119.438,18	0,20%	15%
<b>Sub-total Artigo 7º III, Alínea a - FI Renda Fixa "Referenciado"</b>							<b>5.167.849,22</b>	<b>8,52%</b>				
BB DTVM	BB DTVM	BB PREVIDENCIÁRIO RF PERFIL FIC FI	0,13%	0,63%	3,79%	D0/D0	1.899.686,73	3,13%	20%	6.797.782.473,23	0,03%	15%
BB DTVM	BB DTVM	BB PREVIDENCIÁRIO RF FLUXO FIC FI	0,11%	0,51%	2,58%	D0/D0	838.144,72	1,38%	20%	2.679.858.220,32	0,03%	15%
SANTANDER Asset Management	Banco SANTANDER	SANTANDER FIC FI MASTER REF DI	0,13%	0,57%	3,51%	D0/D0	1.228.053,25	2,02%	20%	4.250.816.455,00	0,03%	15%
BRAM	Banco BRADESCO	BRADESCO FIC FI RF ALOCAÇÃO DINÂMICA	2,79%	1,45%	-0,93%	D0/D0	6.880.911,96	11,34%	20%	1.191.144.678,26	0,58%	15%
<b>Sub-total Artigo 7º IV, Alínea a - FI Renda Fixa - Geral</b>							<b>10.846.796,66</b>	<b>17,88%</b>				
<b>Sub-total Renda Fixa</b>							<b>39.023.094,59</b>	<b>64,32%</b>				
<b>Renda Variável</b>												

**EXTRATO CONSOLIDADO DE ATIVOS**

Posição de Ativos												
Gestor	Administrador	Ativos	Vol*	Mês	Ano	Cotização Aplic/Resg	Valor(R\$) (30/11/2021)	% Carteira	Limite % Carteira	PL do Fundo	% no PL do Fundo	Limite % PL Fundo
CAIXA	CAIXA	FIA CAIXA BRASIL IBOVESPA	21,00%	-1,54%	-14,56%	D+1/D+1	6.030.164,87	9,94%	30%	560.393.040,06	1,08%	15%
BB DTVM	BB DTVM	BB PREVIDENCIÁRIO AÇÕES GOVERNANÇA FI	21,04%	-1,77%	-14,48%	D+1/D+1	1.927.950,21	3,18%	30%	962.076.089,31	0,20%	15%
<b>Sub-total Artigo 8º I, Alínea a - FI de Ações - Índices c/ no mínimo 50 ações</b>							<b>7.958.115,07</b>	<b>13,12%</b>				
PLURAL Gest Rec	BEM DTVM	GERAÇÃO FIA	19,42%	-2,60%	-18,12%	D+1/D+1	481.825,88	0,79%	20%	247.043.839,33	0,20%	15%
ICATÚ VANGUARDA	BEM DTVM	ICATÚ VANGUARDA DIVIDENDOS FIA	18,34%	-2,19%	-19,01%	D+1/D+1	177.643,39	0,29%	20%	1.000.433.428,63	0,02%	15%
SANTANDER Asset Management	Banco SANTANDER	SANTANDER PETROBRAS 2 FIC AÇÕES	43,96%	8,73%	11,90%	D+1/D+1	147.987,78	0,24%	20%	97.911.365,80	0,15%	15%
BB DTVM	BB DTVM	BB AÇÕES SMALL CAPS FIC FI	25,70%	-2,56%	-22,60%	D+1/D+1	943.575,16	1,56%	20%	424.718.562,29	0,22%	15%
BRAM	BEM DTVM	BRABESCO FIA DIVIDENDOS	19,52%	0,26%	-11,36%	D+1/D+1	316.448,82	0,52%	20%	844.564.387,94	0,04%	15%
BRAM	BEM DTVM	BRABESCO FIA SMALL CAP PLUS	21,99%	-3,17%	-13,22%	D+1/D+1	1.207.594,23	1,99%	20%	1.389.103.299,23	0,09%	15%
VINCI EQUITIES Gest Rec	CAIXA	CAIXA VALOR RPPS FIC AÇÕES	20,33%	0,63%	-15,26%	D+1/D+21	1.135.839,97	1,87%	20%	666.682.090,52	0,17%	15%
AZ QUEST Invest	BEM DTVM	AZ QUEST SMALL MID CAPS FIC FIA	18,93%	-3,98%	-11,70%	D+1/D+27	893.813,83	1,47%	20%	1.374.450.791,66	0,07%	15%
BB DTVM	BB DTVM	BB PREVIDENCIARIO AÇÕES VALOR FIC FIA	20,38%	-0,87%	-8,49%	D+1/D+30	1.670.680,65	2,75%	20%	1.068.809.749,47	0,16%	15%
VINCI EQUITIES Gest Rec	CAIXA	FIC FIA CAIXA VALOR DIVIDENDOS RPPS	18,62%	1,18%	-10,21%	D+1/D+30	1.159.926,74	1,91%	20%	935.667.426,61	0,12%	15%
<b>Sub-total Artigo 8º II, Alínea a - FI de Ações - Geral</b>							<b>8.135.336,45</b>	<b>13,41%</b>				
<b>Sub-total Renda Variável</b>							<b>16.093.451,53</b>	<b>26,53%</b>				
<b>Investimentos no Exterior</b>												
CAIXA	CAIXA	CAIXA FIA INSTITUCIONAL BDR NIVEL I	17,28%	-0,89%	28,32%	D+1/D+1	3.631.283,01	5,99%	10%	3.764.762.598,77	0,10%	15%
BB DTVM	BB DTVM	BB AÇÕES ESG GLOBAIS FIC AÇÕES BDR NIVEL I	17,07%	-1,36%	11,53%	D0/D+1	1.115.331,66	1,84%	10%	1.402.933.354,17	0,08%	15%
BB DTVM	BB DTVM	BB AÇÕES TECNOLOGIA BDR NIVEL I FI	18,36%	-3,45%	-19,19%	D+1/D+1	808.097,27	1,33%	10%	832.394.837,47	0,10%	15%
<b>Sub-total Artigo 9 A III - Fundo de Ações BDR Nível 1</b>							<b>5.554.711,94</b>	<b>9,16%</b>				
<b>Sub-total Investimentos no Exterior</b>							<b>5.554.711,94</b>	<b>9,16%</b>				
<b>Total</b>							<b>60.671.258,06</b>	<b>100%</b>				

**EXTRATO CONSOLIDADO DE ATIVOS**

Enquadramento da Carteira						
Artigo	Classe	Valor(R\$)	% Carteira	Politica Investimento	Limite Res. 3.922/2010	Margem
<b>Renda Fixa</b>						
Artigo 7º I, Alínea a	Outros	1.039.795,15	1,71%	1,00%	100,00%	-433.082,57
Artigo 7º I, Alínea a	Títulos Públicos de emissão do TN	2.016.322,99	3,32%	1,00%	100,00%	-1.409.610,41
Artigo 7º I, Alínea b	FI 100% Títulos TN	19.952.330,58	32,89%	31,00%	100,00%	-1.144.240,58
Artigo 7º III, Alínea a	FI Renda Fixa "Referenciado"	5.167.849,22	8,52%	9,00%	60,00%	292.564,01
Artigo 7º IV, Alínea a	FI Renda Fixa - Geral	10.846.796,66	17,88%	12,00%	40,00%	-3.566.245,69
<b>Total Renda Fixa</b>		<b>39.023.094,60</b>	<b>64,32%</b>			
<b>Renda Variável</b>						
Artigo 8º I, Alínea a	FI de Ações - Índices c/ no mínimo 50 ações	7.958.115,07	13,12%	9,00%	30,00%	-2.497.701,85
Artigo 8º II, Alínea a	FI de Ações - Geral	8.135.336,45	13,41%	14,00%	20,00%	358.639,67
<b>Total Renda Variável</b>		<b>16.093.451,53</b>	<b>26,53%</b>			
<b>Investimentos no Exterior</b>						
Artigo 9 A III	Fundo de Ações BDR Nível 1	5.554.711,94	9,16%	9,00%	10,00%	-94.298,71
<b>Total Investimentos no Exterior</b>		<b>5.554.711,94</b>	<b>9,16%</b>			

**EXTRATO CONSOLIDADO DE ATIVOS**

**Rentabilidades por Artigo em Períodos Fechados (%)**

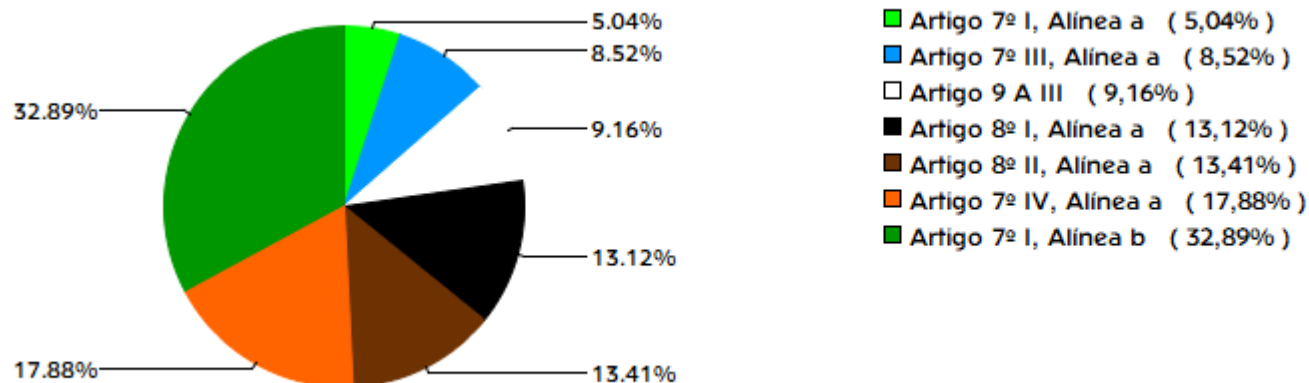
Estratégia	No Mês	No Ano	12 meses	24 meses
<b>Artigo 7º I, Alínea a</b> % do CDI	-0,41 -87,9	-0,41 -87,9	-- --	-- --
<b>Artigo 7º I, Alínea b</b> % do CDI	2,21 377,1	-0,23 -6,5	1,95 51,7	8,15 118,6
<b>Artigo 7º III, Alínea a</b> % do CDI	3,40 579,9	-1,71 -47,5	3,06 81,0	6,31 91,8
<b>Artigo 7º IV, Alínea a</b> % do CDI	1,15 195,7	0,68 18,9	2,39 63,4	4,35 63,2
<b>Artigo 7º VII, Alínea c</b> % do CDI	0,04 81,6	8,80 110,6	-- --	-- --
<b>Artigo 8º I, Alínea a</b> % do CDI	-1,59 -271,7	-14,54 -403,4	-6,74 -178,6	-6,52 -94,9
<b>Artigo 8º II, Alínea a</b> % do CDI	-1,21 -205,8	-13,25 -367,6	-5,58 -147,9	-4,71 -68,5
<b>Artigo 8º III</b> % do CDI	-0,29 -1.966,5	1,12 48,5	2,63 74,6	14,63 146,0
<b>Artigo 9 A III</b> Var. Dolar Comercial p.p	-1,37 -1,0	21,80 13,7	22,65 17,2	-- --

**Ganhos Financeiros**

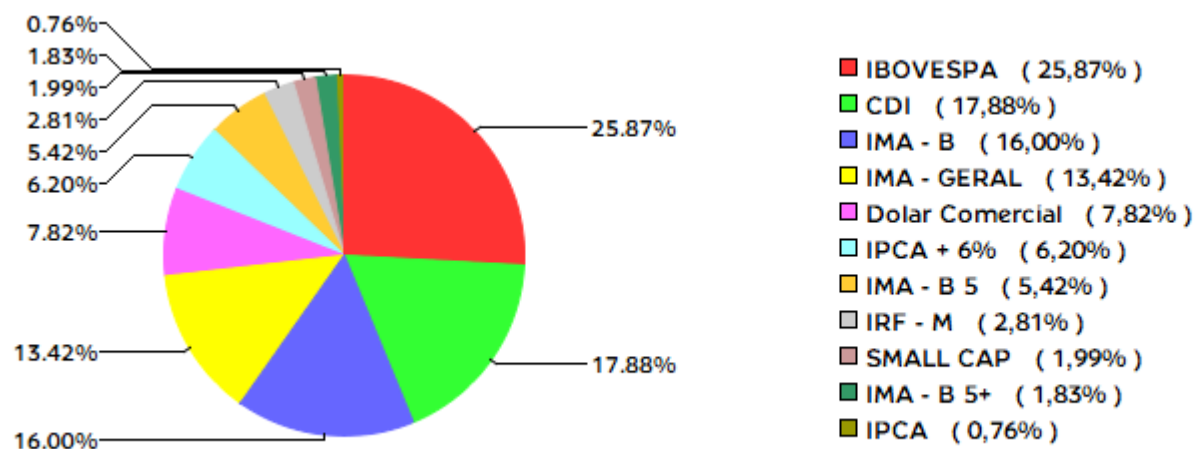
Estratégia	Ganho Bruto (R\$)
<b>Artigo 7º I, Alínea a</b>	9.903,08
<b>Artigo 7º I, Alínea b</b>	452.186,15
<b>Artigo 7º III, Alínea a</b>	170.043,62
<b>Artigo 7º IV, Alínea a</b>	121.065,56
<b>Artigo 8º I, Alínea a</b>	-128.906,64
<b>Artigo 8º II, Alínea a</b>	-99.448,45
<b>Artigo 9 A III</b>	-76.987,05
<b>Total</b>	<b>447.856,27</b>

**EXTRATO CONSOLIDADO DE ATIVOS**

**Alocação por Estratégia**

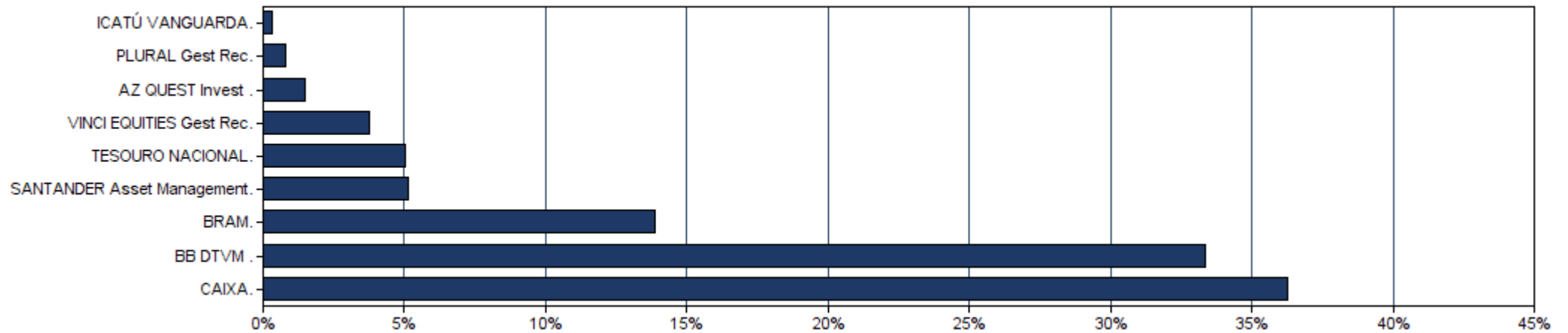


**Indexadores**



**EXTRATO CONSOLIDADO DE ATIVOS**

**Alocação por Gestor**

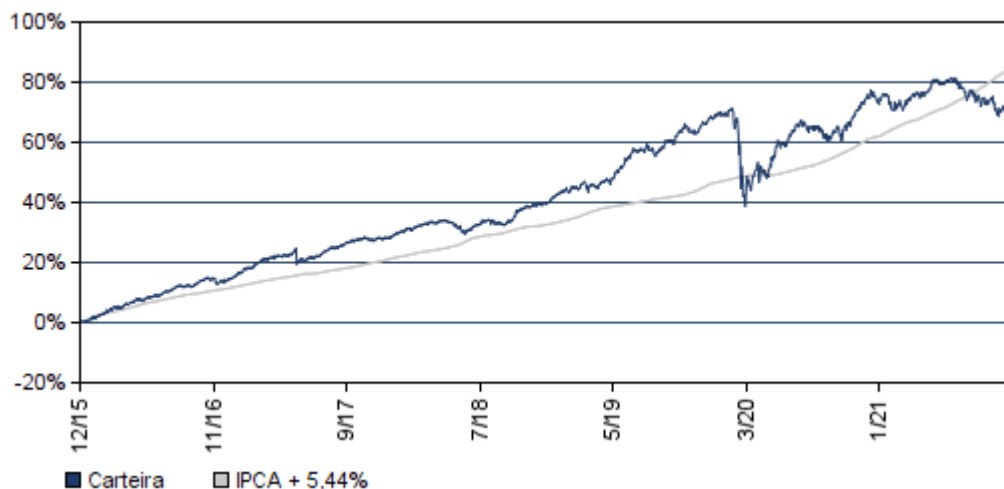


### EXTRATO CONSOLIDADO DE ATIVOS

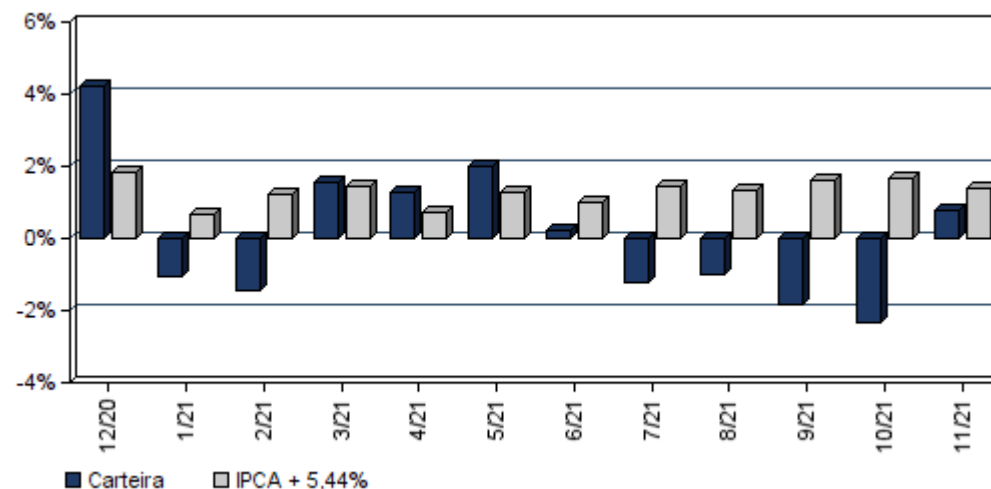
#### Rentabilidades da Carteira

Ano	Jan	Fev	Mar	Abr	Mai	Jun	Jul	Ago	Set	Out	Nov	Dez	Rent.Ano
<b>2018</b>	1,71	0,74	0,99	0,38	-1,87	-0,04	1,74	-0,48	0,68	3,33	0,71	0,86	9,03
<b>IPCA + 5,44%</b>	0,75	0,70	0,53	0,66	0,84	1,71	0,80	0,39	0,88	0,92	0,21	0,57	9,34
<b>p.p. Indx</b>	0,95	0,04	0,46	-0,29	-2,71	-1,75	0,94	-0,87	-0,20	2,42	0,50	0,29	-0,32
<b>2019</b>	2,59	0,28	0,41	1,16	2,26	3,17	1,33	-0,14	2,42	2,65	-1,11	3,02	19,47
<b>IPCA + 5,44%</b>	0,79	0,85	1,15	1,01	0,59	0,41	0,68	0,57	0,40	0,59	0,93	1,60	10,00
<b>p.p. Indx</b>	1,80	-0,58	-0,74	0,15	1,67	2,76	0,65	-0,72	2,01	2,06	-2,05	1,43	9,47
<b>2020</b>	0,22	-1,87	-11,33	2,99	2,79	3,10	3,99	-1,53	-1,47	-0,35	4,85	4,23	4,57
<b>IPCA + 5,44%</b>	0,67	0,63	0,53	0,11	0,04	0,70	0,85	0,68	1,09	1,31	1,32	1,82	10,18
<b>p.p. Indx</b>	-0,46	-2,50	-11,86	2,88	2,75	2,40	3,14	-2,21	-2,56	-1,66	3,53	2,41	-5,61
<b>2021</b>	-1,05	-1,45	1,58	1,27	2,03	0,20	-1,22	-0,99	-1,83	-2,35	0,75	--	-3,13
<b>IPCA + 5,44%</b>	0,67	1,24	1,42	0,73	1,28	0,97	1,43	1,34	1,61	1,68	1,38	--	14,63
<b>p.p. Indx</b>	-1,72	-2,69	0,16	0,53	0,75	-0,77	-2,65	-2,32	-3,44	-4,02	-0,62	--	-17,76

#### Evolução da Rentabilidade



#### Rentabilidades Mensais - 12 últimos meses



### EXTRATO CONSOLIDADO DE ATIVOS

#### Análise de Risco / Retorno da Carteira

	Qtd.	Perct.	Período	Rentabilidade (%)			Volat. Anual
				Carteira	IPCA + 5,44%	p.p. Indx.	
Meses <b>acima</b> do Benchmark	24	51,1%					
Meses <b>abaixo</b> do Benchmark	23	48,9%					
	Rentab.	Mês					
<b>Maior</b> rentabilidade da Carteira	4,85%	nov/20	<b>03 meses</b>	-3,42	4,73	-8,1	7,910
<b>Menor</b> rentabilidade da Carteira	-11,33%	mar/20	<b>06 meses</b>	-5,35	8,70	-14,0	6,941
			<b>12 meses</b>	0,97	16,71	-15,7	6,892
			<b>24 meses</b>	4,36	28,31	-24,0	11,946
			<b>36 meses</b>	22,06	39,73	-17,7	10,134
			<b>Desde o início</b>	70,24	84,64	-14,4	7,701

#### Análise dos Fundos & Ativos da Carteira

##### Rentabilidades em Períodos Fechados (%)

Fundo / Indexador	No Mês	No Ano	3 meses	6 meses	12 meses	24 meses	36 meses
NTN-B 150850 Var. do IPCA + 6% p.p.	2,64 1,50	2,64 1,50	2,64 1,50	2,64 1,50	2,64 1,50	2,64 1,50	2,64 1,50
NTN-B 150840 Var. do IPCA + 6% p.p.	1,79 0,80	1,79 0,80	1,79 0,80	1,79 0,80	1,79 0,80	1,79 0,80	1,79 0,80
NTN-B 150830 Var. do IPCA + 6% p.p.	1,92 0,93	1,92 0,93	1,92 0,93	1,92 0,93	1,92 0,93	1,92 0,93	1,92 0,93
BB PREVIDENCIÁRIO RF TP IPCA III FI Var. do IPCA + 6% p.p.	2,03 0,61	4,77 -10,41	2,43 -2,44	3,31 -5,68	6,46 -10,87	13,24 -16,43	27,99 -13,97
SANTANDER FIC FI IMA-B INST TIT PUB RF LP Var. do IMA-B TOTAL p.p.	3,44 -0,02	-1,73 -0,25	0,64 -0,06	-0,48 -0,13	3,01 -0,28	6,08 -0,85	29,63 -1,38
FI CAIXA BRASIL IRF-M TP RF LP Var. do IRF-M TOTAL p.p.	1,81 0,02	-3,98 -0,17	-1,25 -0,04	-2,16 -0,10	-2,10 -0,17	2,82 -0,45	15,82 -0,93
BB PREVIDENCIÁRIO RF ALOCAÇÃO ATIVA FIC FI Var. do IMA-GERAL TOTAL p.p.	1,73 -0,07	-1,30 -1,39	0,07 -0,39	-0,51 -0,82	1,05 -1,07	4,72 -1,66	14,70 -1,66
CAIXA FIC BRASIL GESTÃO ESTRATÉGICA RF Var. do IMA-GERAL TOTAL p.p.	0,91 -0,89	-0,93 -1,02	0,59 0,13	-1,64 -1,94	0,38 -1,74	6,30 -0,07	13,24 1,41

**EXTRATO CONSOLIDADO DE ATIVOS**

**Análise dos Fundos & Ativos da Carteira**

**Rentabilidades em Períodos Fechados (%)**

Fundo / Indexador	No Mês	No Ano	3 meses	6 meses	12 meses	24 meses	36 meses
BB PREVIDENCIÁRIO RF IRF-M TP FI Var. do IRF-M TOTAL p.p.	1,80 0,01	-4,08 -0,28	-1,30 -0,09	-2,25 -0,20	-2,20 -0,27	2,67 -0,60	15,81 -0,94
BB PREVIDENCIÁRIO RF IMA-B TP FI Var. do IMA-B TOTAL p.p.	3,44 -0,03	-1,71 -0,23	0,61 -0,09	-0,53 -0,18	3,04 -0,26	6,38 -0,55	30,01 -1,00
FI CAIXA BRASIL IMA-B 5 TP RF LP Var. do IMA-B 5 p.p.	2,47 -0,03	3,52 -0,23	2,19 -0,06	2,18 -0,12	5,40 -0,25	12,88 -0,59	27,61 -0,95
BB PREVIDENCIÁRIO RF IDKA 2 Var. do IPCA p.p.	2,43 1,48	3,91 -5,35	2,19 -1,21	2,36 -3,49	5,50 -5,24	13,43 -2,08	26,22 6,93
BB PREVIDENCIÁRIO RF IMA-B5+ TP FI Var. do IMA-B 5+ p.p.	4,44 -0,04	-6,47 -0,24	-0,97 -0,13	-3,20 -0,22	0,52 -0,29	0,94 -0,56	30,14 -1,24
CAIXA NOVO BRASIL FIC IMA-B RF LP Var. do IMA-B TOTAL p.p.	3,40 -0,06	-1,71 -0,23	0,62 -0,08	-0,47 -0,12	3,06 -0,24	6,31 -0,62	29,73 -1,28
BB PREVIDENCIÁRIO RF PERFIL FIC FI % do CDI	0,63 107,47	3,79 105,29	1,59 104,89	2,78 106,16	4,06 107,46	6,66 96,93	12,91 96,50
BB PREVIDENCIÁRIO RF FLUXO FIC FI % do CDI	0,51 86,14	2,58 71,60	1,26 83,09	2,04 77,83	2,69 71,16	4,56 66,38	9,73 72,74
SANTANDER FIC FI MASTER REF DI % do CDI	0,57 96,82	3,51 97,50	1,52 100,57	2,60 99,17	3,69 97,69	5,50 79,97	10,86 81,13
BRADESCO FIC FI RF ALOCAÇÃO DINÂMICA % do CDI	1,45 247,94	-0,93 -25,83	0,57 37,92	0,20 7,54	1,53 40,43	1,31 31,33	1,31 31,33
FIA CAIXA BRASIL IBOVESPA Var. do IBOVESPA p.p.	-1,54 -0,01	-14,56 -0,19	-14,24 -0,04	-19,29 -0,04	-6,66 -0,25	-6,21 -0,37	13,00 -0,87
BB PREVIDENCIÁRIO AÇÕES GOVERNANÇA FI Var. do IBOVESPA p.p.	-1,77 -0,24	-14,48 -0,11	-15,61 -1,41	-21,00 -1,75	-6,99 -0,58	-5,92 -0,08	16,11 2,24
GERAÇÃO FIA Var. do IBOVESPA p.p.	-2,60 -1,07	-18,12 -3,75	-14,92 -0,72	-20,42 -1,17	-11,20 -4,79	-11,37 -5,53	9,06 -4,80
ICATÚ VANGUARDA DIVIDENDOS FIA Var. do IBOVESPA p.p.	-2,19 -0,65	-19,01 -4,64	-15,01 -0,81	-22,06 -2,81	-12,56 -6,15	-21,15 -15,31	-11,18 -14,16
SANTANDER PETROBRAS 2 FIC AÇÕES Var. do IBOVESPA p.p.	8,73 10,26	11,90 26,27	7,37 21,57	18,18 37,43	12,71 26,36	12,71 26,36	12,71 26,36

**EXTRATO CONSOLIDADO DE ATIVOS**

**Análise dos Fundos & Ativos da Carteira**

**Rentabilidades em Períodos Fechados (%)**

Fundo / Indexador	No Mês	No Ano	3 meses	6 meses	12 meses	24 meses	36 meses
BB AÇÕES SMALL CAPS FIC FI Var. do IBOVESPA p.p.	-2,56 -1,03	-22,60 -8,23	-21,00 -6,80	-28,76 -9,51	-17,24 -10,83	-17,93 -12,10	12,93 -0,93
BRADESCO FIA DIVIDENDOS Var. do IBOVESPA p.p.	0,26 1,79	-11,36 3,01	-10,17 4,03	-15,54 3,71	-3,00 3,40	-10,32 -4,48	3,63 -10,23
BRADESCO FIA SMALL CAP PLUS Var. do Índice Small Cap - SMLL p.p.	-3,17 -0,88	-13,22 6,05	-18,61 1,41	-22,89 3,71	-5,75 7,45	-5,98 3,66	28,96 -0,59
CAIXA VALOR RPPS FIC AÇÕES Var. do IBOVESPA p.p.	0,63 2,16	-15,26 -0,90	-13,70 0,50	-20,14 -0,89	-7,57 -1,16	-2,65 3,19	14,18 9,61
AZ QUEST SMALL MID CAPS FIC FIA Var. do IBOVESPA p.p.	-3,98 -2,45	-11,70 2,66	-14,09 0,11	-20,81 -1,55	-5,59 0,82	-5,24 0,60	34,00 20,13
BB PREVIDENCIARIO AÇÕES VALOR FIC FIA Var. do IBOVESPA p.p.	-0,87 0,66	-8,49 5,88	-8,72 5,48	-13,13 6,12	1,32 7,72	5,52 11,36	14,60 10,95
FIC FIA CAIXA VALOR DIVIDENDOS RPPS Var. do IBOVESPA p.p.	1,18 2,71	-10,21 4,16	-9,46 4,74	-15,00 4,25	-1,79 4,62	0,42 6,25	13,42 8,85
CAIXA FIA INSTITUCIONAL BDR NIVEL I Var. do Dolar Comercial p.p.	-0,89 -0,48	28,32 20,18	9,66 0,40	17,02 9,61	29,21 23,81	40,26 33,28	40,26 33,28
BB AÇÕES ESG GLOBAIS FIC AÇÕES BDR NIVEL I Var. do Dolar Comercial p.p.	-1,36 -0,95	11,53 3,17	9,73 0,47	11,53 3,17	11,53 3,17	11,53 3,17	11,53 3,17
BB AÇÕES TECNOLOGIA BDR NIVEL I FI Var. do IBOVESPA p.p.	-3,45 -1,92	-19,19 -0,69	-15,54 -1,34	-19,19 -0,69	-19,19 -0,69	-19,19 -0,69	-19,19 -0,69
IPCA + 5,44%	1,38	14,63	4,73	8,70	16,71	28,31	39,73
CDI	0,59	3,60	1,51	2,62	3,77	6,87	13,38
IMA - B	3,47	-1,49	0,70	-0,35	3,30	6,93	31,01
IMA - B 5	2,50	3,75	2,25	2,30	5,65	13,47	28,56
IMA - B 5+	4,47	-6,23	-0,84	-2,98	0,81	1,50	31,39

**EXTRATO CONSOLIDADO DE ATIVOS**

**Análise dos Fundos & Ativos da Carteira**

**Rentabilidades em Períodos Fechados (%)**

Fundo / Indexador	No Mês	No Ano	3 meses	6 meses	12 meses	24 meses	36 meses
IMA - GERAL	1,80	0,09	0,46	0,31	2,12	6,38	20,34
IRF - M	1,79	-3,81	-1,21	-2,06	-1,93	3,27	16,74
IRF - M 1	0,79	2,03	0,65	1,42	2,35	6,40	13,74
IRF - M 1+	2,19	-7,11	-2,04	-3,73	-4,28	1,46	17,30
IBOVESPA	-1,53	-14,37	-14,20	-19,25	-6,41	-5,84	13,87
IFIX	-3,64	-10,16	-6,23	-8,45	-8,19	-10,79	12,08
SMALL CAP	-2,29	-19,26	-20,02	-26,60	-13,19	-9,64	29,55
IPCA + 6%	1,42	15,18	4,87	8,99	17,33	29,67	41,95
INPC + 6%	1,31	15,28	4,70	8,96	17,56	31,03	43,57
Dolar Comercial	-0,41	8,14	9,27	7,41	5,41	33,05	45,47
IBRX 100	-1,69	-13,88	-14,79	-20,36	-6,00	-4,38	17,37
IBRX 50	-1,81	-13,79	-14,84	-20,46	-5,66	-4,80	12,95
IGPM	0,02	16,78	0,02	2,07	17,90	46,80	52,64
INPC	0,84	9,36	3,23	5,84	10,96	16,73	20,66
IPCA	0,95	9,26	3,40	5,86	10,74	15,51	19,30