

**EXTRATO CONSOLIDADO DE ATIVOS**

Posição de Ativos												
Gestor	Administrador	Ativos	Vol*	Mês	Ano	Cotização Aplic/Resg	Valor(R\$) (31/08/2021)	% Carteira	Limite % Carteira	PL do Fundo	% no PL do Fundo	Limite % PL Fundo
<b>Renda Fixa</b>												
BB DTVM	BB DTVM	BB PREVIDENCIÁRIO RF IRF-M TP FI	2,99%	-0,65%	-2,82%	D0/D+1	1.395.371,77	2,24%	100%	6.426.609.886,30	0,02%	15%
BB DTVM	BB DTVM	BB PREVIDENCIÁRIO RF IMA-B TP FI	5,75%	-1,13%	-2,31%	D0/D+1	2.782.781,74	4,47%	100%	7.360.711.745,51	0,04%	15%
BB DTVM	BB DTVM	BB PREVIDENCIÁRIO RF IDKA 2	2,39%	0,18%	1,68%	D0/D+1	448.381,52	0,72%	100%	9.863.752.148,95	0,00%	15%
BB DTVM	BB DTVM	BB PREVIDENCIÁRIO RF IMA-B5+ TP FI	8,88%	-2,24%	-5,55%	D0/D+2	1.123.740,15	1,81%	100%	1.109.310.892,98	0,10%	15%
SANTANDER Asset Management	Banco SANTANDER	SANTANDER FIC FI IMA-B 5 TIT PUB RF	2,54%	0,13%	1,33%	D0/D0	-0,00	-0,00%	100%	1.397.138.568,06	-0,00%	15%
SANTANDER Asset Management	Banco SANTANDER	SANTANDER FIC FI IMA-B INST TIT PUB RF LP	5,74%	-1,11%	-2,35%	D0/D0	1.730.003,76	2,78%	100%	1.202.361.921,84	0,14%	15%
CAIXA	CAIXA	FI CAIXA BRASIL IRF-M TP RF LP	2,99%	-0,63%	-2,77%	D0/D0	330.034,76	0,53%	100%	1.494.910.220,59	0,02%	15%
CAIXA	CAIXA	FI CAIXA BRASIL IMA-B 5 TP RF LP	2,62%	0,13%	1,30%	D0/D0	3.219.372,87	5,17%	100%	11.104.044.700,21	0,03%	15%
BB DTVM	BB DTVM	BB PREVIDENCIÁRIO RF ALOCAÇÃO ATIVA FIC FI	2,93%	-0,45%	-1,37%	D0/D0	6.081.841,48	9,77%	100%	8.803.716.462,71	0,07%	15%
CAIXA	CAIXA	CAIXA FIC BRASIL GESTÃO ESTRATÉGICA RF	2,63%	-1,45%	-1,51%	D0/D0	5.055.414,03	8,12%	100%	15.341.053.159,31	0,03%	15%
SANTANDER Asset Management	Banco SANTANDER	SANTANDER RENDA FIXA ATIVO FIC FI	0,63%	0,23%	1,32%	D0/D0	0,00	0,00%	100%	835.512.614,00	0,00%	15%
BB DTVM	BB DTVM	BB PREVIDENCIÁRIO RF TP IPCA III FI	2,24%	0,31%	2,29%	D0/D0	688.771,62	1,11%	100%	570.841.644,52	0,12%	15%
<b>Sub-total Artigo 7º I, Alínea b - FI 100% Títulos TN</b>							<b>22.855.713,70</b>	<b>36,73%</b>				
CAIXA	CAIXA	CAIXA NOVO BRASIL FIC IMA-B RF LP	5,72%	-1,12%	-2,32%	D0/D0	5.136.086,00	8,25%	20%	2.735.100.530,81	0,19%	15%
<b>Sub-total Artigo 7º III, Alínea a - FI Renda Fixa "Referenciado"</b>							<b>5.136.086,00</b>	<b>8,25%</b>				
SANTANDER Asset Management	Banco SANTANDER	SANTANDER CENTRUM FIC RENDA FIXA REFERENCIADO DI	0,11%	0,34%	0,72%	D0/D0	0,00	0,00%	20%	636.196.292,62	0,00%	15%
SANTANDER Asset Management	Banco SANTANDER	SANTANDER FIC FI MASTER REF DI	0,11%	0,42%	1,96%	D0/D0	1.373.493,60	2,21%	20%	4.552.866.489,73	0,03%	15%
BRAM	Banco BRADESCO	BRADESCO FIC FI RF ALOCAÇÃO DINÂMICA	3,11%	-0,50%	-1,50%	D0/D0	6.841.659,51	10,99%	20%	1.351.295.808,04	0,51%	15%
BB DTVM	BB DTVM	BB PREVIDENCIÁRIO RF PERFIL FIC FI	0,19%	0,45%	2,17%	D0/D0	1.870.012,20	3,01%	20%	4.685.526.156,09	0,04%	15%
BB DTVM	BB DTVM	BB PREVIDENCIÁRIO RF FLUXO FIC FI	0,16%	0,30%	1,31%	D0/D0	251.220,49	0,40%	20%	2.195.853.513,66	0,01%	15%
BB DTVM	BB DTVM	BB PREVIDENCIÁRIO RF IMA-B FI	5,79%	-1,11%	-2,31%	D0/D+1	0,00	0,00%	20%	1.191.682.801,93	0,00%	15%
<b>Sub-total Artigo 7º IV, Alínea a - FI Renda Fixa - Geral</b>							<b>10.336.385,80</b>	<b>16,61%</b>				
<b>Sub-total Renda Fixa</b>							<b>38.328.185,49</b>	<b>61,60%</b>				
<b>Renda Variável</b>												

**EXTRATO CONSOLIDADO DE ATIVOS**

Posição de Ativos													
Gestor	Administrador	Ativos	Vol*	Mês	Ano	Cotização Aplic/Resg	Valor(R\$) (31/08/2021)	% Carteira	Limite % Carteira	PL do Fundo	% no PL do Fundo	Limite % PL Fundo	
CAIXA	CAIXA	FIA CAIXA BRASIL IBOVESPA	20,79%	-2,50%	-0,38%	D+1/D+1	7.031.229,08	11,30%	30%	657.892.843,50	1,07%	15%	
BB DTVM	BB DTVM	BB PREVIDENCIÁRIO AÇÕES GOVERNANÇA FI	19,14%	-3,15%	1,35%	D+1/D+1	2.284.591,64	3,67%	30%	1.253.858.965,63	0,18%	15%	
<b>Sub-total Artigo 8º I, Alínea a - FI de Ações - Índices c/ no mínimo 50 ações</b>							<b>9.315.820,71</b>	<b>14,97%</b>					
PLURAL Gest Rec	BEM DTVM	GERAÇÃO FIA	19,24%	-3,07%	-3,76%	D+1/D+1	566.341,44	0,91%	20%	293.743.140,03	0,19%	15%	
ICATÚ VANGUARDA	BEM DTVM	ICATÚ VANGUARDA DIVIDENDOS FIA	17,95%	-2,95%	-4,70%	D+1/D+1	209.014,07	0,34%	20%	1.303.812.974,47	0,02%	15%	
SANTANDER Asset Management	Banco SANTANDER	SANTANDER PETROBRAS 2 FIC AÇÕES	45,35%	7,07%	4,21%	D+1/D+1	137.828,07	0,22%	20%	95.960.370,54	0,14%	15%	
BB DTVM	BB DTVM	BB AÇÕES SMALL CAPS FIC FI	23,58%	-4,90%	-2,02%	D+1/D+1	1.194.354,96	1,92%	20%	564.449.207,50	0,21%	15%	
BRAM	BEM DTVM	BRABESCO FIA DIVIDENDOS	19,93%	-2,04%	-1,33%	D+1/D+1	352.263,59	0,57%	20%	1.451.999.747,55	0,02%	15%	
BRAM	BEM DTVM	BRABESCO FIA SMALL CAP PLUS	19,67%	-2,76%	6,63%	D+1/D+1	1.483.801,24	2,38%	20%	2.170.284.029,75	0,07%	15%	
AZ QUEST Invest	BEM DTVM	AZ QUEST SMALL MID CAPS FIC FIA	20,19%	-5,06%	2,78%	D+1/D+27	1.040.401,14	1,67%	20%	1.643.916.306,81	0,06%	15%	
VINCI EQUITIES Gest Rec	CAIXA	CAIXA VALOR RPPS FIC AÇÕES	19,30%	-2,88%	-1,82%	D+1/D+21	1.316.090,22	2,12%	20%	807.828.698,00	0,16%	15%	
VINCI EQUITIES Gest Rec	CAIXA	FIC FIA CAIXA VALOR DIVIDENDOS RPPS	18,13%	-1,32%	-0,83%	D+1/D+30	1.281.052,30	2,06%	20%	1.063.389.651,86	0,12%	15%	
BB DTVM	BB DTVM	BB PREVIDENCIÁRIO AÇÕES VALOR FIC FIA	20,63%	-1,81%	0,25%	D+1/D+30	1.830.321,68	2,94%	20%	1.165.304.307,75	0,16%	15%	
<b>Sub-total Artigo 8º II, Alínea a - FI de Ações - Geral</b>							<b>9.411.468,71</b>	<b>15,12%</b>					
<b>Sub-total Renda Variável</b>							<b>18.727.289,42</b>	<b>30,10%</b>					
<b>Investimentos no Exterior</b>													
BB DTVM	BB DTVM	BB AÇÕES ESG GLOBAIS FIC AÇÕES BDR NÍVEL I	20,40%	3,00%	1,64%	D0/D+1	1.016.403,58	1,63%	10%	1.101.736.947,31	0,09%	15%	
CAIXA	CAIXA	CAIXA FIA INSTITUCIONAL BDR NÍVEL I	20,13%	2,44%	17,01%	D+1/D+1	3.197.457,21	5,14%	10%	3.230.077.335,87	0,10%	15%	
BB DTVM	BB DTVM	BB AÇÕES TECNOLOGIA BDR NÍVEL I FI	18,50%	-1,54%	-4,33%	D+1/D+1	956.741,89	1,54%	10%	1.099.226.822,32	0,09%	15%	
<b>Sub-total Artigo 9 A III - Fundo de Ações BDR Nível 1</b>							<b>5.170.602,69</b>	<b>8,31%</b>					
<b>Sub-total Investimentos no Exterior</b>							<b>5.170.602,69</b>	<b>8,31%</b>					
<b>Total</b>							<b>62.226.077,60</b>	<b>100%</b>					

**EXTRATO CONSOLIDADO DE ATIVOS**

Enquadramento da Carteira					
Artigo	Classe	Valor(R\$)	% Carteira	Política Investimento	Limite Res. 3.922/2010
<b>Renda Fixa</b>					
Artigo 7º I, Alínea b	FI 100% Títulos TN	22.855.713,70	36,73%	<b>31,00%</b>	100,00%
Artigo 7º III, Alínea a	FI Renda Fixa "Referenciado"	5.136.086,00	8,25%	9,00%	60,00%
Artigo 7º IV, Alínea a	FI Renda Fixa - Geral	10.336.385,80	16,61%	<b>12,00%</b>	40,00%
<b>Total Renda Fixa</b>		<b>38.328.185,49</b>	<b>61,59%</b>		
<b>Renda Variável</b>					
Artigo 8º I, Alínea a	FI de Ações - Índices c/ no mínimo 50 ações	9.315.820,71	14,97%	<b>9,00%</b>	30,00%
Artigo 8º II, Alínea a	FI de Ações - Geral	9.411.468,71	15,12%	<b>14,00%</b>	20,00%
<b>Total Renda Variável</b>		<b>18.727.289,42</b>	<b>30,09%</b>		
<b>Investimentos no Exterior</b>					
Artigo 9 A III	Fundo de Ações BDR Nível 1	5.170.602,69	8,31%	9,00%	10,00%
<b>Total Investimentos no Exterior</b>		<b>5.170.602,69</b>	<b>8,31%</b>		

**EXTRATO CONSOLIDADO DE ATIVOS**

**Rentabilidades por Artigo em Períodos Fechados (%)**

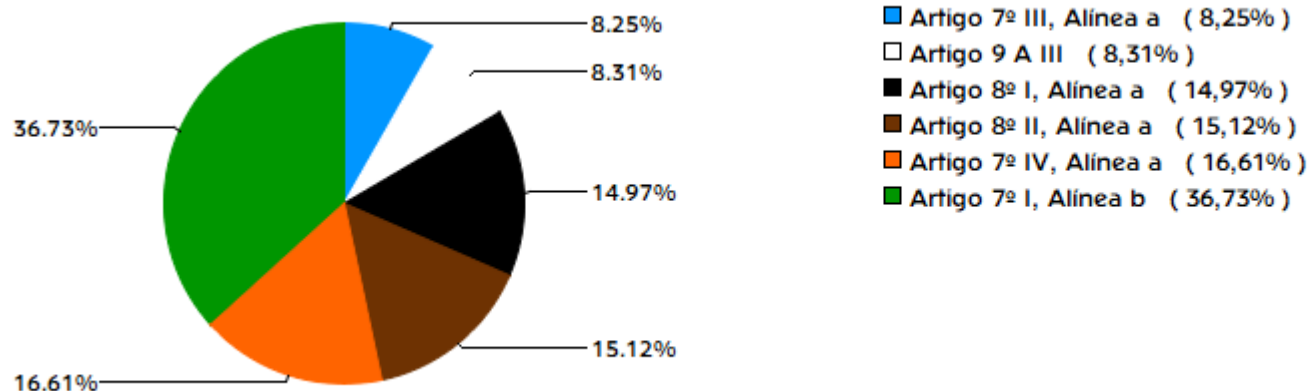
Estratégia	No Mês	No Ano	12 meses	24 meses
<b>Artigo 7º I, Alínea b</b> % do CDI	-0,55 -129,1	-0,85 -41,3	1,83 67,6	11,18 167,4
<b>Artigo 7º III, Alínea a</b> % do CDI	-1,12 -264,7	-2,32 -112,5	3,01 111,5	9,46 141,5
<b>Artigo 7º IV, Alínea a</b> % do CDI	-0,19 -44,8	-0,22 -10,5	1,13 41,7	6,22 93,1
<b>Artigo 7º VII, Alínea c</b> % do CDI	0,04 81,6	8,80 110,6	-- --	-- --
<b>Artigo 8º I, Alínea a</b> % do CDI	-2,66 -627,2	0,04 2,0	19,29 713,8	17,00 254,4
<b>Artigo 8º II, Alínea a</b> % do CDI	-2,80 -661,1	0,36 17,4	17,23 637,7	17,46 261,3
<b>Artigo 8º III</b> % do CDI	-0,29 -1.966,5	1,12 48,5	2,63 74,6	14,63 146,0
<b>Artigo 9 A III</b> Var. Dolar Comercial p.p	1,78 1,4	15,93 17,0	26,71 28,8	-- --

**Ganhos Financeiros**

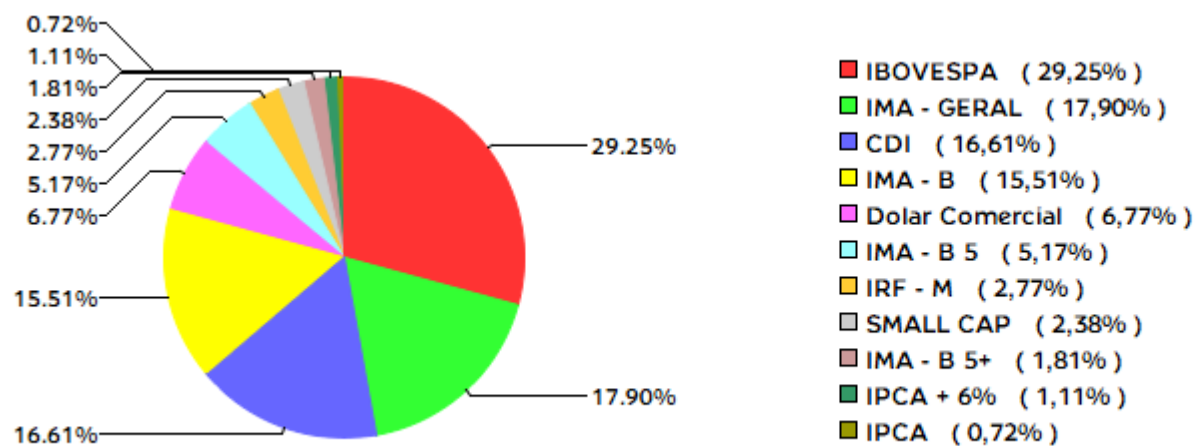
Estratégia	Ganho Bruto (R\$)
<b>Artigo 7º I, Alínea b</b>	-109.677,36
<b>Artigo 7º III, Alínea a</b>	-58.306,97
<b>Artigo 7º IV, Alínea a</b>	-29.801,99
<b>Artigo 8º I, Alínea a</b>	-254.602,54
<b>Artigo 8º II, Alínea a</b>	-271.502,60
<b>Artigo 9 A III</b>	90.631,05
<b>Total</b>	<b>-633.260,41</b>

**EXTRATO CONSOLIDADO DE ATIVOS**

**Alocação por Estratégia**

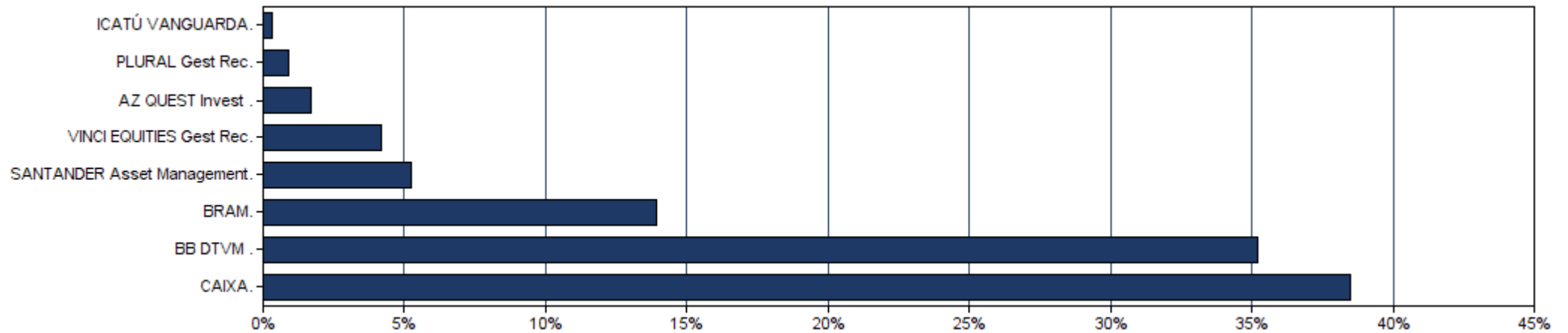


**Indexadores**



**EXTRATO CONSOLIDADO DE ATIVOS**

**Alocação por Gestor**

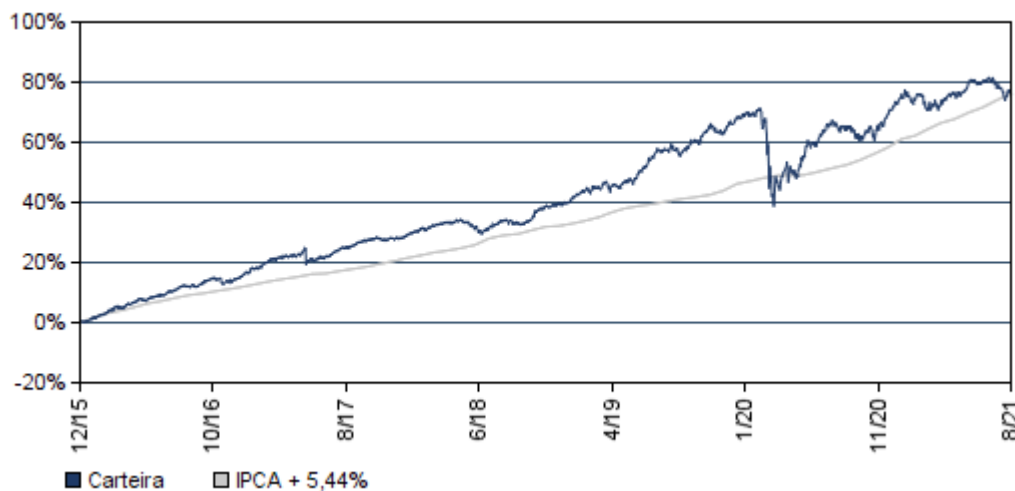


### EXTRATO CONSOLIDADO DE ATIVOS

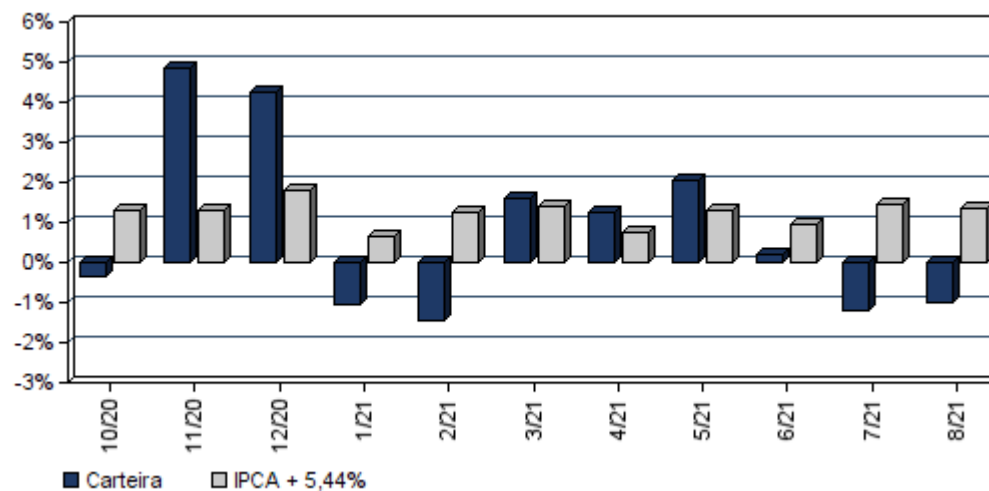
#### Rentabilidades da Carteira

Ano	Jan	Fev	Mar	Abr	Mai	Jun	Jul	Ago	Set	Out	Nov	Dez	Rent.Ano
<b>2018</b>	1,71	0,74	0,99	0,38	-1,87	-0,04	1,74	-0,48	0,68	3,33	0,71	0,86	9,03
<b>IPCA + 5,44%</b>	0,75	0,70	0,53	0,66	0,84	1,71	0,80	0,39	0,88	0,92	0,21	0,57	9,34
<b>p.p. Indx</b>	0,95	0,04	0,46	-0,29	-2,71	-1,75	0,94	-0,87	-0,20	2,42	0,50	0,29	-0,32
<b>2019</b>	2,59	0,28	0,41	1,16	2,26	3,17	1,33	-0,14	2,42	2,65	-1,11	3,02	19,47
<b>IPCA + 5,44%</b>	0,79	0,85	1,15	1,01	0,59	0,41	0,68	0,57	0,40	0,59	0,93	1,60	10,00
<b>p.p. Indx</b>	1,80	-0,58	-0,74	0,15	1,67	2,76	0,65	-0,72	2,01	2,06	-2,05	1,43	9,47
<b>2020</b>	0,22	-1,87	-11,33	2,99	2,79	3,10	3,99	-1,53	-1,47	-0,35	4,85	4,23	4,57
<b>IPCA + 5,44%</b>	0,67	0,63	0,53	0,11	0,04	0,70	0,85	0,68	1,09	1,31	1,32	1,82	10,18
<b>p.p. Indx</b>	-0,46	-2,50	-11,86	2,88	2,75	2,40	3,14	-2,21	-2,56	-1,66	3,53	2,41	-5,61
<b>2021</b>	-1,05	-1,45	1,58	1,27	2,03	0,20	-1,22	-0,99	--	--	--	--	0,30
<b>IPCA + 5,44%</b>	0,67	1,24	1,42	0,73	1,28	0,97	1,43	1,34	--	--	--	--	9,45
<b>p.p. Indx</b>	-1,72	-2,69	0,16	0,53	0,75	-0,77	-2,65	-2,32	--	--	--	--	-9,15

#### Evolução da Rentabilidade



#### Rentabilidades Mensais - 12 últimos meses



### EXTRATO CONSOLIDADO DE ATIVOS

#### Análise de Risco / Retorno da Carteira

	Qtd.	Perct.	Período	Rentabilidade (%)			Volat. Anual
				Carteira	IPCA + 5,44%	p.p. Indx.	
Meses <b>acima</b> do Benchmark	24	54,5%					
Meses <b>abaixo</b> do Benchmark	20	45,5%					
	Rentab.	Mês					
<b>Maior</b> rentabilidade da Carteira	4,85%	nov/20	<b>03 meses</b>	-2,00	3,79	-5,8	5,932
<b>Menor</b> rentabilidade da Carteira	-11,33%	mar/20	<b>06 meses</b>	2,85	7,38	-4,5	6,381
			<b>12 meses</b>	7,61	15,62	-8,0	6,967
			<b>24 meses</b>	12,32	24,88	-12,6	11,710
			<b>36 meses</b>	32,42	36,11	-3,7	9,924
			<b>Desde o início</b>	76,26	76,30	-0,0	7,688

#### Análise dos Fundos & Ativos da Carteira

##### Rentabilidades em Períodos Fechados (%)

Fundo / Indexador	No Mês	No Ano	3 meses	6 meses	12 meses	24 meses	36 meses
BB PREVIDENCIÁRIO RF IRF-M TP FI Var. do IRF-M TOTAL p.p.	-0,65 -0,05	-2,82 -0,20	-0,97 -0,11	-0,86 -0,19	-1,54 -0,29	6,76 -0,59	24,30 -0,94
BB PREVIDENCIÁRIO RF IMA-B TP FI Var. do IMA-B TOTAL p.p.	-1,13 -0,04	-2,31 -0,14	-1,14 -0,09	0,07 -0,12	3,03 -0,24	9,60 -0,52	39,38 -1,06
BB PREVIDENCIÁRIO RF IDKA 2 Var. do IPCA p.p.	0,18 -0,69	1,68 -3,99	0,17 -2,21	2,06 -2,45	5,08 -4,60	14,20 1,84	27,71 11,51
BB PREVIDENCIÁRIO RF IMA-B5+ TP FI Var. do IMA-B 5+ p.p.	-2,24 -0,02	-5,55 -0,11	-2,26 -0,09	-1,65 -0,12	1,49 -0,31	6,09 -0,50	46,05 -1,27
SANTANDER FIC FI IMA-B 5 TIT PUB RF Var. do IMA-B 5 p.p.	0,13 -0,02	1,33 -0,14	-0,02 -0,07	1,85 -0,12	4,54 -0,23	13,99 -0,46	30,17 -0,79
SANTANDER FIC FI IMA-B INST TIT PUB RF LP Var. do IMA-B TOTAL p.p.	-1,11 -0,02	-2,35 -0,18	-1,11 -0,07	0,05 -0,14	2,97 -0,29	9,25 -0,87	38,97 -1,46
FI CAIXA BRASIL IRF-M TP RF LP Var. do IRF-M TOTAL p.p.	-0,63 -0,04	-2,77 -0,14	-0,92 -0,06	-0,87 -0,20	-1,50 -0,25	6,86 -0,48	24,47 -0,77
FI CAIXA BRASIL IMA-B 5 TP RF LP Var. do IMA-B 5 p.p.	0,13 -0,02	1,30 -0,16	-0,00 -0,05	1,85 -0,12	4,50 -0,27	13,83 -0,63	30,03 -0,94

**EXTRATO CONSOLIDADO DE ATIVOS**

**Análise dos Fundos & Ativos da Carteira**

**Rentabilidades em Períodos Fechados (%)**

Fundo / Indexador	No Mês	No Ano	3 meses	6 meses	12 meses	24 meses	36 meses
BB PREVIDENCIÁRIO RF ALOCAÇÃO ATIVA FIC FI Var. do IMA-GERAL TOTAL p.p.	-0,45 -0,04	-1,37 -1,00	-0,59 -0,43	0,09 -0,48	0,99 -0,88	7,10 -1,40	14,62 -1,21
CAIXA FIC BRASIL GESTÃO ESTRATÉGICA RF Var. do IMA-GERAL TOTAL p.p.	-1,45 -1,04	-1,51 -1,14	-2,22 -2,06	-1,04 -1,60	-0,01 -1,88	9,20 0,70	12,57 1,26
SANTANDER RENDA FIXA ATIVO FIC FI Var. do IPCA p.p.	0,23 -0,64	1,32 -4,35	0,81 -1,57	1,41 -3,10	1,86 -7,82	8,41 -3,95	21,61 5,41
BB PREVIDENCIÁRIO RF TP IPCA III FI Var. do IPCA + 6% p.p.	0,31 -1,07	2,29 -7,55	0,86 -3,07	2,60 -5,08	5,47 -10,76	13,77 -12,44	30,64 -7,63
CAIXA NOVO BRASIL FIC IMA-B RF LP Var. do IMA-B TOTAL p.p.	-1,12 -0,03	-2,32 -0,15	-1,08 -0,03	0,10 -0,09	3,01 -0,25	9,46 -0,67	39,11 -1,33
SANTANDER CENTRUM FIC RENDA FIXA REFERENCIADO DI % do CDI	0,34 80,64	0,72 77,67	0,72 77,67	0,72 77,67	0,72 77,67	0,72 77,67	0,72 77,67
SANTANDER FIC FI MASTER REF DI % do CDI	0,42 98,05	1,96 95,27	1,06 97,25	1,74 98,49	2,62 96,94	4,94 73,98	10,62 79,37
BRADESCO FIC FI RF ALOCAÇÃO DINÂMICA % do CDI	-0,50 -118,76	-1,50 -72,62	-0,37 -34,38	0,04 2,05	0,73 27,83	0,73 27,83	0,73 27,83
BB PREVIDENCIÁRIO RF PERFIL FIC FI % do CDI	0,45 105,42	2,17 105,51	1,17 107,82	1,91 107,74	2,78 102,89	6,29 94,15	12,84 95,94
BB PREVIDENCIÁRIO RF FLUXO FIC FI % do CDI	0,30 70,31	1,31 63,44	0,77 70,82	1,18 66,58	1,53 56,51	4,35 65,14	9,73 72,68
BB PREVIDENCIÁRIO RF IMA-B FI Var. do IMA-B TOTAL p.p.	-1,11 -0,02	-2,31 -0,14	-1,10 -0,06	0,09 -0,10	2,93 -0,34	9,37 -0,75	39,01 -1,43
FIA CAIXA BRASIL IBOVESPA Var. do IBOVESPA p.p.	-2,50 -0,02	-0,38 -0,18	-5,90 -0,01	7,77 -0,18	19,17 -0,37	16,93 -0,52	53,35 -1,55
BB PREVIDENCIÁRIO AÇÕES GOVERNANÇA FI Var. do IBOVESPA p.p.	-3,15 -0,67	1,35 1,54	-6,39 -0,50	7,82 -0,12	19,71 0,18	19,25 1,80	62,65 7,74
GERAÇÃO FIA Var. do IBOVESPA p.p.	-3,07 -0,59	-3,76 -3,56	-6,47 -0,58	2,77 -5,17	12,89 -6,64	8,55 -8,90	49,80 -5,11
ICATÚ VANGUARDA DIVIDENDOS FIA Var. do IBOVESPA p.p.	-2,95 -0,47	-4,70 -4,50	-8,30 -2,41	3,10 -4,84	8,30 -11,23	-2,56 -20,01	4,51 -15,52

**EXTRATO CONSOLIDADO DE ATIVOS**

**Análise dos Fundos & Ativos da Carteira**

**Rentabilidades em Períodos Fechados (%)**

Fundo / Indexador	No Mês	No Ano	3 meses	6 meses	12 meses	24 meses	36 meses
SANTANDER PETROBRAS 2 FIC AÇÕES Var. do IBOVESPA p.p.	7,07 9,55	4,21 4,41	10,07 15,96	36,24 28,29	4,97 4,33	4,97 4,33	4,97 4,33
BB AÇÕES SMALL CAPS FIC FI Var. do IBOVESPA p.p.	-4,90 -2,42	-2,02 -1,83	-9,83 -3,94	5,16 -2,79	13,58 -5,96	12,53 -4,92	63,80 8,89
BRADESCO FIA DIVIDENDOS Var. do IBOVESPA p.p.	-2,04 0,44	-1,33 -1,13	-5,98 -0,09	7,26 -0,69	17,87 -1,67	4,09 -13,36	35,59 -19,32
BRADESCO FIA SMALL CAP PLUS Var. do Índice Small Cap - SMLL p.p.	-2,76 1,07	6,63 5,69	-5,25 2,98	10,42 3,92	16,33 -0,65	23,54 -0,48	84,21 -3,14
AZ QUEST SMALL MID CAPS FIC FIA Var. do IBOVESPA p.p.	-5,06 -2,58	2,78 2,97	-7,82 -1,93	3,94 -4,01	13,02 -6,52	19,94 2,50	87,03 32,12
CAIXA VALOR RPPS FIC AÇÕES Var. do IBOVESPA p.p.	-2,88 -0,40	-1,82 -1,62	-7,47 -1,58	6,02 -1,93	15,38 -4,16	20,49 3,04	32,29 10,43
FIC FIA CAIXA VALOR DIVIDENDOS RPPS Var. do IBOVESPA p.p.	-1,32 1,16	-0,83 -0,63	-6,13 -0,24	7,69 -0,26	17,88 -1,65	16,54 -0,90	25,26 3,39
BB PREVIDENCIARIO AÇÕES VALOR FIC FIA Var. do IBOVESPA p.p.	-1,81 0,67	0,25 0,45	-4,83 1,06	11,81 3,86	26,40 6,86	23,03 5,58	25,56 4,75
BB AÇÕES ESG GLOBAIS FIC AÇÕES BDR NIVEL I Var. do Dolar Comercial p.p.	3,00 2,58	1,64 2,47	1,64 2,47	1,64 2,47	1,64 2,47	1,64 2,47	1,64 2,47
CAIXA FIA INSTITUCIONAL BDR NIVEL I Var. do Dolar Comercial p.p.	2,44 2,01	17,01 18,04	6,70 8,40	6,82 13,82	27,90 29,99	27,90 29,99	27,90 29,99
BB AÇÕES TECNOLOGIA BDR NIVEL I FI Var. do IBOVESPA p.p.	-1,54 0,94	-4,33 0,69	-4,33 0,69	-4,33 0,69	-4,33 0,69	-4,33 0,69	-4,33 0,69
IPCA + 5,44%	1,34	9,45	3,79	7,38	15,62	24,88	36,11
CDI	0,42	2,06	1,09	1,77	2,70	6,68	13,38
IMA - B	-1,09	-2,17	-1,04	0,19	3,27	10,12	40,44
IMA - B 5	0,15	1,47	0,05	1,97	4,77	14,45	30,97

**EXTRATO CONSOLIDADO DE ATIVOS**

**Análise dos Fundos & Ativos da Carteira**

**Rentabilidades em Períodos Fechados (%)**

Fundo / Indexador	No Mês	No Ano	3 meses	6 meses	12 meses	24 meses	36 meses
IMA - B 5+	-2,22	-5,44	-2,16	-1,52	1,80	6,60	47,32
IMA - GERAL	-0,41	-0,37	-0,16	0,57	1,87	8,50	25,67
IRF - M	-0,60	-2,63	-0,86	-0,67	-1,25	7,35	25,24
IRF - M 1	0,37	1,37	0,77	1,29	2,24	7,41	15,36
IRF - M 1+	-1,11	-5,18	-1,73	-1,87	-3,32	6,96	28,83
IBOVESPA	-2,48	-0,20	-5,89	7,95	19,54	17,45	54,91
IFIX	-2,63	-4,19	-2,37	-4,74	-1,16	3,51	28,53
SMALL CAP	-3,82	0,95	-8,23	6,49	16,98	24,03	87,36
IPCA + 6%	1,38	9,83	3,93	7,68	16,23	26,21	38,28
INPC + 6%	1,39	10,11	4,07	7,96	17,02	27,69	39,70
Dolar Comercial	0,42	-1,03	-1,70	-7,00	-5,99	24,28	24,38
IBRX 100	-3,25	1,07	-6,53	7,96	20,88	19,52	61,19
IBRX 50	-3,50	1,23	-6,61	8,25	22,12	19,45	54,17
IGPM	0,66	16,76	2,05	11,01	31,13	48,20	55,54
INPC	0,88	5,94	2,52	4,79	10,42	13,67	17,40

Cliente: SP IMPREV  
Data Início: 31/12/2015

Data Extrato: 31/08/2021  
Índice de comparação: IPCA + 5,44%

**EXTRATO CONSOLIDADO DE ATIVOS**

**Análise dos Fundos & Ativos da Carteira**

**Rentabilidades em Períodos Fechados (%)**

<b>Fundo / Indexador</b>	<b>No Mês</b>	<b>No Ano</b>	<b>3 meses</b>	<b>6 meses</b>	<b>12 meses</b>	<b>24 meses</b>	<b>36 meses</b>
<i>IPCA</i>	<i>0,87</i>	<i>5,67</i>	<i>2,38</i>	<i>4,51</i>	<i>9,68</i>	<i>12,35</i>	<i>16,21</i>